



## Stellenplan

## Beschlussvorlage an die Stadtverordnetenversammlung

**Betreff:** Stellenplan 2010

### **Beratungsfolge:**

Datum	Gremium
16.12.2009	Stadtverordnetenversammlung
06.01.2010	Ausschuss für Umwelt, Recht, Ordnung und Petitionen
06.01.2010	Jugendhilfeausschuss
07.01.2010	Ausschuss für Gesundheit, Soziales und Seniorenfragen
07.01.2010	Ausschuss für Wirtschaft, Tourismus, kommunale Beteiligungen und Vergaben
12.01.2010	Ausschuss für Finanzen und Liegenschaften
13.01.2010	Ausschuss für Stadtentwicklung
14.01.2010	Ausschuss für Bildung, Kultur und Sport
19.01.2010	Rechnungsprüfungsausschuss
15.02.2010	Hauptausschuss
24.02.2010	Stadtverordnetenversammlung

### **Beschlussvorschlag:**

Der Stellenplan 2010 (Anlage – Teil C und E) wird in der vorliegenden Fassung beschlossen.

Entwurfsverfasser/-in Herr Augennadel	Beginn des Umlaufs (Datum)
Amtsleiter/-in Herr Arastéh Tel 58-1000	
Pressekonferenz <input checked="" type="checkbox"/> Nein <input type="checkbox"/> Ja    (Das Fachamt hat nach Abzeichnung der Vorlage durch die Oberbürgermeisterin unverzüglich den Bereich Presse und Öffentlichkeitsarbeit - Ruf - 70 20 - zu verständigen.)	

## Eingangs- und Sichtvermerke

<input checked="" type="checkbox"/>			
<b>Stab OB und FB I Oberbürgermeisterin</b> Stabsbereich OBin, Innere Verwaltung Stab, 14, 10, 15, 30 Datum:	<input type="checkbox"/> <b>Fachbereich II Bürgermeister</b> Finanzen und Wirtschaft 20, 21, 80, GLM, SEB Datum:	<input type="checkbox"/> <b>Fachbereiche III und IV Beigeordneter</b> Ordnung und Sicherheit, Stadtentwicklung und Bauwesen 32, 37, 53, 62, 63 Datum:	<input type="checkbox"/> <b>Fachbereiche V und VI Beigeordnete</b> Jugend, Soziales, Schule, Sport Kultur und Bildung 40, 50, 42, 43, 44, 45 Datum:
<input type="checkbox"/> <b>Rechtsamt</b> Datum:	<input type="checkbox"/> <b>Federführender Fachbereich</b> (Zustimmung zur Änderung vor Abzeichnung der Oberbürgermeisterin) Datum:	<input checked="" type="checkbox"/> <b>Oberbürgermeisterin</b> Datum:	<input type="checkbox"/>

## **Begründung:**

Zur Aufstellung des Stellenplanentwurfes 2010 wurden mit den Ämtern, amtsähnlichen Organisationseinheiten und sonstigen Verwaltungsstellen sowie Eigenbetrieben Stellenplangespräche abgehalten bzw. Abstimmungen vorgenommen. Insbesondere waren dabei die Beschlüsse zum Haushaltssicherungskonzept 2009 (Beschluss-Nr. 430/2008 i.V.m. Beschluss-Nr. 451/2009), zum Stellen- und Personalentwicklungskonzept (Beschluss-Nr. 188/2006) sowie zum sozialverträglichen Personalabbau (Beschluss-Nr. 092/2004) zu berücksichtigen.

Der vorliegende Entwurf zum Stellenplan 2010 weist 1.004,9 Stellen zur Sicherung der Aufgabenwahrnehmung in den Fachbereichen, Ämtern, amtsähnlichen Organisationseinheiten und sonstigen Verwaltungsstellen aus. Zuzüglich der 88,8 Stellen in den Eigenbetrieben, die nicht im städtischen Stellenplan auszuweisen sind, beläuft sich die Gesamtzahl auf 1.093,7 Stellen.

Die Änderungen sowie deren Auswirkungen auf den Stellenbestand im Einzelnen sind der Anlage - Teil B - zu entnehmen.

Folgende wesentliche Änderungen - auch struktureller Art - spiegeln sich im vorliegenden Entwurf wider:

- Der gebildete BUGA-Stab, dem die einheitliche und zusammenfassende Steuerung und Koordination der wesentlichen Planungs- und Umsetzungsprozesse auf der Zentralebene der Verwaltung obliegt, wurde mit derzeit 5,0 Stellen im Stabsbereich der Oberbürgermeisterin ausgewiesen.
- Mit Zuordnung weiterer Stellen insbesondere des Bauhofes aus dem Fachbereich Stadtentwicklung und Bauwesen (Fachbereich IV) sowie dem Kataster- und Vermessungsamt (Amt 62) steigt die Anzahl der Stellen, die der zentralen Personalreserve zugeordnet sind, von 6,0 auf 16,0.
- Im Ordnungsamt (Amt 32) ist die strukturelle Ausweisung des neu gebildeten Sicherheitszentrums, bei Mehrung einer Stelle für die Sachgebietsleitung, vorgenommen worden.
- Bezüglich der weiterhin bestehenden Option zur Änderungen der Arbeitszeit der Beamten im Feuerwehreinsatzdienst sind zur weiteren Sicherstellung der Einsatzgrundsätze und des Brandschutzzieles zusätzlich weitere 5,0 Stellen im Amt für Feuerwehr und Rettungswesen (Amt 37) aufgenommen worden. Diese Stellen sind nur dann zur Besetzung vorgesehen, sofern es tatsächlich zu einer Arbeitszeitänderung kommt, die eine Personalmehrung erfordert.
- Des Weiteren sind im Amt 37 von den insgesamt 92,0 Stellen des Feuerwehreinsatzdienstes und der Disponenten in der Regionalleistelle 15,0 Stellen – die bisher noch als Stellen für tariflich Beschäftigte ausgewiesen waren - zur Umwandlung in Dienstposten (Beamtenstellen) vorgesehen. Damit soll die Möglichkeit der Verbeamtung der Beschäftigten für diese Aufgabenbereiche eingeräumt und somit die Personalgewinnung gestärkt werden.
- Im Fachbereich IV ist die Zusammenführung der bisherigen Fachgruppen 63.9 Naturschutz sowie 63.11 Grünflächen zur neuen Fachgruppe 63.9 Naturschutz und Grünflächen aufgenommen worden.
- Die Tarifsystematik des Tarifabschlusses vom August 2009 für den Sozial- und Erziehungsdienst ist durch Ausweisung neuer S-Entgeltgruppen vorwiegend im Amt für Jugend, Soziales und Wohnen (Amt 50) berücksichtigt worden.

- In der ARGE ist die Anzahl der Stellen von 74,0 auf 68,0 verringert worden. Die Aufgabenwahrnehmung der entfallenden Stellen wird durch die Bundesagentur abgesichert.
- Alle Stellen, die mit einem kw-Vermerk mit Daten des Jahres 2009 ausgewiesen waren, sind zur Einsparung vorgesehen.

Zusammengefasst sind folgende Änderungen in der Stellenausstattung zu verzeichnen:

1. 23,5 Stelleneinsparungen
2. 8,9 Stellenmehrungen
3. 26,0 Stellenverlagerungen (ämter-/bereichsübergreifend)
4. 6,0 Stellenwertsenkungen
5. 34,5 Stellenwerthebungen
6. 21,0 Stellenumwandlungen

### **Zu 1. - Stelleneinsparungen:**

Im Zusammenhang mit Beendigung der Altersteilzeit bzw. mit Ausscheiden der Beschäftigten können im Fachbereich IV - Stadtentwicklung und Bauwesen - 6,5 Stellen, im Kataster- und Vermessungsamt (Amt 62) 4,0 Stellen, im Haupt-, Personal- und Bürgeramt (Amt 10) sowie der ARGE jeweils 3,0 Stellen als auch im Rechnungsprüfungsamt (Amt 14), beim Personalrat, im Eigenbetrieb GLM (Stellen im Stellenplan), im Eigenbetrieb Schwimm- und Erlebnisbad (Stellen im Stellenplan) und im Gesundheits-, Veterinär- und Lebensmittelüberwachungsamt (Amt 53) jeweils 1,0 Stellen eingespart werden.

Darüber hinaus entfallen im Amt für Jugend, Soziales und Wohnen (Amt 50) 0,8 Stellen sowie im Amt für Schule und Sport (Amt 40) 0,7 Stellen und aufgrund der Verschiebung der Stellenausweisung vom Stellenplan der Verwaltung zum Eigenbetrieb GLM 0,5 Stellen.

### **Zu 2. - Stellenmehrungen:**

Im Verwaltungsentwurf zum Stellenplan 2010 werden insgesamt 8,9 Stellenmehrungen ausgewiesen. Davon sind 7,4 Stellen sogenannte echte Stellenmehrungen, die für die Absicherung des Feuerwehreinsatzdienstes (5,0 Stellen), die Einrichtung einer Stelle für die Aufgaben eines einheitlichen Ansprechpartners auf kommunaler Ebene, einschließlich EU- und Grundsatzangelegenheiten (1,0 Stellen), die Sachgebietsleitung des Sicherheitszentrums (1,0 Stellen), die Anpassung des Stellenumfanges einer Stelle des Personalrates (0,2 Stellen) sowie zur zusätzlichen Bedarfsdeckung im Amt 53 (0,2 Stellen) vorgesehen sind.

Die weiteren 1,5 Stellenmehrungen resultieren aus der Verschiebung der Stellenausweisung vom Eigenbetrieb GLM zum Stellenplan der Verwaltung (Altersteilzeitstellen von Mitarbeiter/-innen in der Freizeitphase). Aus gesamtstädtischer Sicht erhöht sich die Stellenanzahl (Verwaltung und Eigenbetriebe) dadurch nicht.

### **Zu 3. bis 5. - Stellenverlagerungen, Stellenwertsenkungen, Stellenwerthebungen:**

Die Stellenverlagerungen, Stellenwertsenkungen und Stellenwerthebungen resultieren aus stellen- und personalwirtschaftlichen Maßnahmen zur Sicherung der Aufgabenerfüllung.

Bezüglich der Stellenwerthebungen betreffen allein 16,0 Stellenwerthebungen den Einsatzdienst sowie die Regionalleitstelle des Amtes für Feuerwehr und Rettungswesen. Darüber hinaus sind 11,0 Stellenwerthebungen für die in der ARGE ausgewiesenen Dienstposten vorgesehen, die - vor dem Hintergrund der vorübergehenden Aufgabenübertragung - bisher nicht mit den bewerteten Stellenwerten ausgewiesen waren.

## Zu 6. - Stellenumwandlungen:

Von den insgesamt 21,0 Stellenumwandlungen sind wie bereits zuvor benannt 15,0 Stellenumwandlungen im Feuerwehreinsatzdienstes und der Regionalleistelle vorgesehen. Die weiteren Stellenumwandlungen resultieren aus Änderungen in der Besetzung von Stellen zwischen Beamtinnen/Beamten und Tarifbeschäftigten bzw. umgekehrt.

Bei der Entwicklung des Stellenabbaus - Teil C der Vorlage - sind zusammengefasst folgende Änderungen zu verzeichnen:

- 9,3 Stellen mit sog. kw-Vermerken („Stelle kann wegfallen“) werden eingespart, so dass die entsprechenden kw-Vermerke realisiert werden können.
- 5,6 Stellen werden erstmals mit kw-Vermerken ausgewiesen.

Insgesamt verändert sich damit die Anzahl der mit kw-Vermerken ausgewiesenen Stellen von 43,5 Stellen auf 39,8 Stellen.

Die Stellenentwicklung unter Berücksichtigung der Stellen in den Eigenbetrieben stellt sich wie folgt dar:

Jahr	Stellenanzahl im STPL	Stellenanzahl in den Eigenbetrieben	Gesamtstellenanzahl	Veränderung zum Vorjahr
1991	ca. 4.000,0			
1993	3.003,8			ca. -996,2
1994	2.511,8			-492,0
1995	2.284,6			-227,2
1996	1.734,2			-550,4
1997	1.634,0			-100,2
1998	1.608,7			-25,3
1999	1.546,6			-62,1
2000	1.479,8	28,0	1.507,8	-38,8
2001	1.434,1	12,3	1.446,4	-61,4
2002	1.330,7	10,8	1.341,5	-104,9
2003	1.182,7	9,9	1.192,6	-148,9
2004	979,4	144,3	1.123,7	-68,9
2005	980,5	135,3	1.115,8	-7,9
2006	987,3	118,8	1.106,1	-9,7
2007	992,2	112,3	1.104,5	-1,6
2008	972,1	123,3	1.095,4	-9,1
2009	1.019,5	87,8	1.107,3	+11,9
Planung 2010	1.004,9	88,8	1.093,7	-13,6

Mit dem von der Stadtverordnetenversammlung am 30.08.2006 beschlossenen Stellen- und Personalentwicklungskonzept (SPEK – Beschluss-Nr. 188/2006) ist eine Stellenentwicklung aufgezeigt worden, die unter Zugrundelegung der zum Zeitpunkt der Beschlussfassung bekannten Gegebenheiten sowie erkennbaren zukünftigen Entwicklungen erfolgte.

Für das Jahr 2010 weist das SPEK eine Gesamtstellenanzahl (Stellenplan und Stellen der Eigenbetriebe) von 1.072,4 Stellen aus. Bei Berücksichtigung der danach eingetretenen Änderungen und Entwicklungen (Kita-Überleitung, zusätzliche Stellen im Allgemeinen Sozialpädagogischen Dienst des Amtes 50, Bildung einer Regionalleistelle und zusätzliche Stellen für den Feuerwehreinsatzdienst im Amt 37 sowie Stellenanteile für die Schulsekretariate) ergibt sich für 2010 folgende (bereinigte) Entwicklung:

SPEK	1.072,4 Stellen für 2010
Insgesamt	1.093,7 Stellen Verwaltungsentwurf Stellenplan 2010 und Eigenbetriebe
./:	11,2 Stellen noch nicht erfolgter Kita-Überleitung
./:	4,0 Stellen Allgemeiner Sozialpädagogischen Dienst in 2007
./:	12,0 zusätzliche Stellen für die Regionalleitstelle in 2008
./:	8,0 zusätzliche Stellen für den Feuerwehreinsatzdienst in 2009 und 2010
./:	3,7 zusätzliche Stellen(-anteile) für die Schulsekretariate in 2009

bereinigt 1.054,8 Stellen für 2010

Die bereinigte Vergleichsstellenanzahl für das Haushaltsjahr 2010 liegt deutlich unter der im SPEK aufgezeigten Stellenentwicklung.

Entsprechend der Fortschreibung des Haushaltssicherungskonzeptes 2009 (SVV-Beschluss Nr. 451/2009 vom 25.11.2009) ist zukünftig ein maximaler Einstellungskorridor von 25 % für freiwerdende Stellen bindend.

Dazu sind die Stellen, deren Stelleninhaber/-innen im Jahr 2010 aus dem aktiven Dienst ausscheiden (Eintritt in die Freistellungsphase der Altersteilzeit, Renten-/Pensionseintritt oder Beendigung des Arbeitsverhältnisses durch Auflösungsvertrag) in einem sog. „Einsparpool“ ausgewiesen (Teil E). Demnach handelt es sich um insgesamt 30,1 Stellen, die im Umfang von maximal 7,8 Stellen (entspricht 25 %) wiederbesetzt werden können.

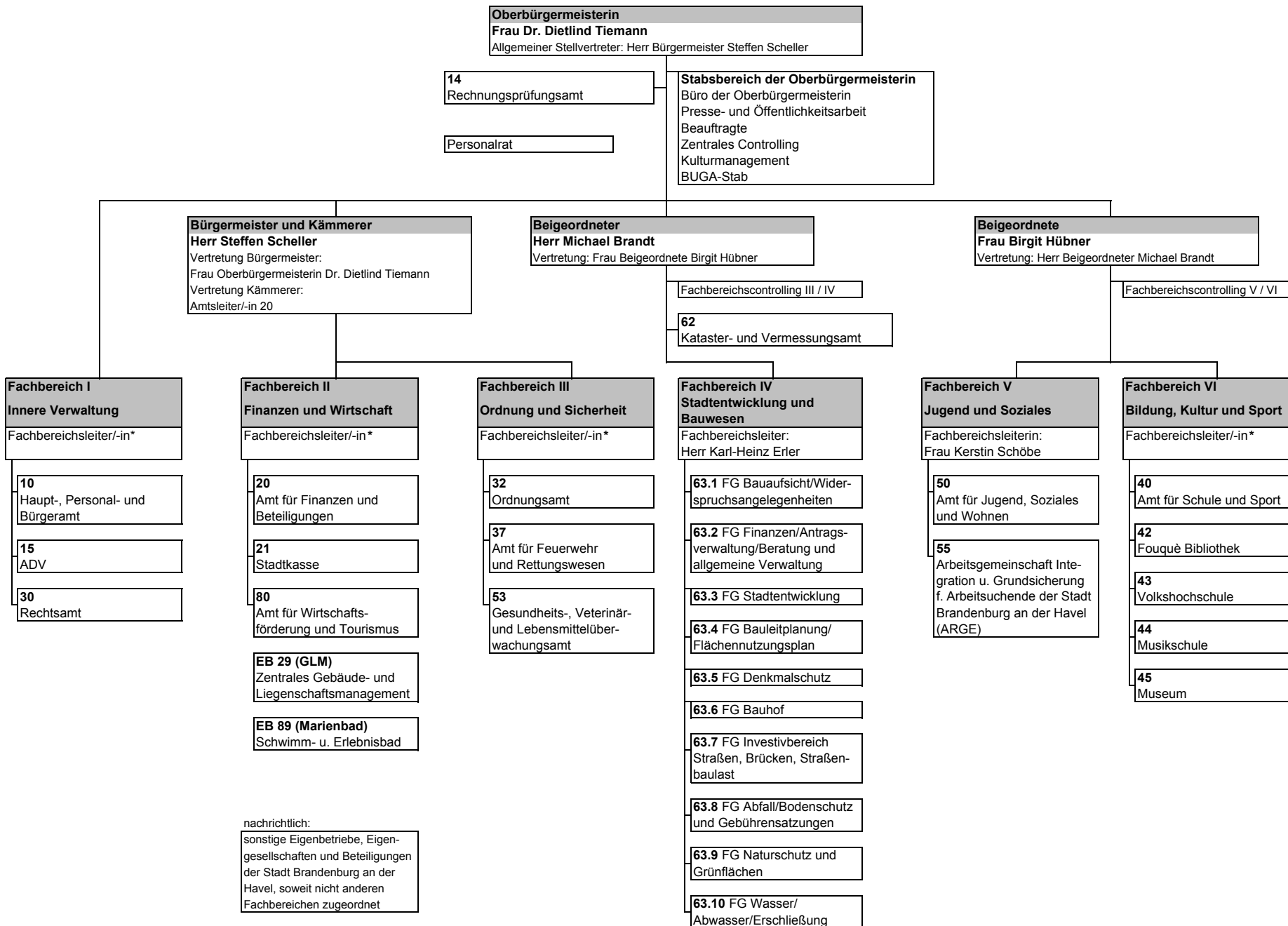
Im Sammelnachweis 9310 sind für das Haushaltsjahr 2010 Personalkosten in Höhe von 48.621 T€ veranschlagt. Dies bedeutet gegenüber dem Vorjahr eine Erhöhung um 1.032 T€. Die Differenz setzt sich im Wesentlichen aus folgenden Entwicklungen zusammen:

- Ost/Westangleichung ab Besoldungsgruppe A 10 von 92,5 % und Entgeltgruppe 10 von 97,5 % auf 100 % ab 01.01.2010 (bereits gesetzlich bzw. tarifvertraglich geregelt)
- Lineare Tarifierhöhungen (angenommene Erhöhung für tariflich Beschäftigte um 1,5 % ab 01.01.2010 - Tarifverhandlungen stehen noch aus)
- Besoldungserhöhung ab 01.03.2010 um 1,2 % (bereits gesetzlich geregelt)
- Senkung der Personalausgaben durch Stelleneinsparungen und weitere Änderungen

Zu berücksichtigen ist ferner, dass für insgesamt 107,6 im Stellenplan ausgewiesenen Stellen die anfallenden Personalkosten vollumfänglich erstattet werden. Dies bedeutet, dass von den zu veranschlagenden Personalkosten in Höhe von 48.621 T€ insgesamt 5.359 T€ erstattet werden. Bei Berücksichtigung der vorgenannten Personalkostenerstattung verringern sich die tatsächlichen durch die Stadt zu leistenden Personalkosten auf 43.262 T€.

#### Anlagen:

- A** **Geschäftsverteilungsplan (nachrichtlich - nicht pflichtiger Bestandteil des Stellenplanes)**
- B** **Gesamtübersicht zu den vorgesehenen Änderungen (nachrichtlich - nicht pflichtiger Bestandteil des Stellenplanes)**
- C** **Aktualisierte Übersicht zur Entwicklung des Stellenabbaus (Pflichtbestandteil)**
- D** **Stellen im Einsparpool (Stellen, deren Stelleninhaber/-innen im Jahr 2010 aus dem aktiven Dienst ausscheiden – nachrichtlich)**
- E** **Stellenplan (Pflichtbestandteil mit Ausnahme der ausgewiesenen Organigramme)**



\* Die Fachbereichsleitung wird durch die zuständige Wahlbeamtin/den zuständigen Wahlbeamten (Oberbürgermeisterin, Bürgermeister, Beigeordnete/Beigeordneter) wahrgenommen.





Amt/Bereich/Funktion	Stellenbestand 2009	Veränderungen	E	M	V	S	H	U	Planung Stellenbestand	
									Anzahl	Veränderung
(E=Stelleneinsparung, M=Stellenmehrung, V=Stellenverlagerung, S=Stellenwertsenkung, H=Stellenwerthebung, U=Stellenumwandlung)										
<b>Fachbereich III und IV</b>										
Beigeordneter	1,0									1,0
Mitarbeiter/-in Vorzimmerdienst	1,0									1,0
Sachbearbeiter/-in Aufbaustab BUGA	1,0									1,0
Fachbereichscontrolling III/IV	1,0									1,0
62 Kataster- und Vermessungsamt	40,5									31,5 -9,0
		Einsparung 62.0.002 SB Verwaltungsangelegenheiten/VZD nach Ausscheiden Stelleninhaber per ALV	1,0							
		Einsparung 62.1.104 SB Katasterauskünfte/Riðarchiv (Umsetzung kw-Vermerk)	1,0							
		Verlagerung 62.1.202 SB Prüfung/Übernahme zur Zentralen Personalreserve				-1,0				
		Einsparung 62.1.207 SB Fortführung Liegenschaftskataster	1,0							
		Verlagerung 62.1.208 SB Prüfung/Übernahme zum Fachbereich IV (63.4) als Sachbearbeiter/-ir				-1,0				
		Einsparung 62.2.103 Messgehilfe/-in	1,0							
		Verlagerung 62.3.101 SB kommunale Bewertungsstelle zum Fachbereich IV (63.3) als SB Stadterneuerung				-1,0				
		Verlagerung 62.3.102 SB Vermessung/Außendienst zum Fachbereich IV (63.7) als Sachbearbeiter/-ir				-1,0				
		Verlagerung 62.3.103 Messgehilfe/-in zur Zentralen Personalreserve				-1,0				
32 Ordnungsamt	88,3									89,3 1,0
		Umwandlung (E5 > A7mD) 32.1.020 Sachbearbeiter/-in Leitstelle/Bürgertelefon zur Besetzung mit Beamten/-in						1,0		
		Umwandlung (A7mD > E5) 32.1.045 Mitarbeiter/-in Stadtordnungsdienst zur Besetzung mit Tarifbeschäftigte/n						1,0		
		Senkung (E6 > E5) 32.1.047 Mitarbeiter/-in Stadtordnungsdienst da Bewährungsaufstieg entfällt					1,0			
		Senkung (E6 > E5) 32.1.054 Mitarbeiter/-in Stadtordnungsdienst da Bewährungsaufstieg entfällt					1,0			
		Verlagerung 32.2.022 SB allg. Ordnungsrecht zum Fachbereich IV (63.10) als SB Not-/Löschwasser				-1,0				
		Setzung kw-Vermerk 32.2.023 SB allg. Ordnungsrecht im Hinblick auf Ablauf ATZ								
		Umwandlung (E6 > A9gD) 32.4.103 Standesbeamte/r gemäß Aufgabe und zur Besetzung mit Beamten/-ir						1,0		
		Mehrung (A10gD) 32.6.001 Leiter/-in Stadtwache		1,0						
		Verlagerung 63.8.011 SB Müllsammlung vom Fachbereich IV als SB allg. Ordnungsrecht				1,0				
37 Amt für Feuerwehr und Rettungswesen	115,5									120,5 5,0
		Hebung (A9mD > A9mD Z) 37.2.100/200/300 Wachabteilungsführer gemäß Bewertung					3,0			
		Hebung (A8mD > A9mD) 37.2.101/201/301 Gruppenführer/Einsatzdienst gemäß Bewertung					3,0			
		Hebung (A8mD > A9mD) 37.2.102/202/302 Gruppenführer/Einsatzdienst gemäß Bewertung					3,0			
		Umwandlung (E8 > A8mD) 37.2.207 Einsatzdienst/Rettungsassistent						1,0		
		Mehrung (A7mD) 37.2 Einsatzdienst zur Bedarfsdeckung im Feuerwehrereinsatzdienst		5,0						
		Umwandlung (E8 > A8mD) 37.4 Disponenten/-innen Regionalleitstelle						14,0		
		Hebung (A10gD > A12gD) 37.4.001 SGL Regionalleitstelle gemäß Bewertung					1,0			
		Hebung (A8mD > A10gD) 37.4.010 und 030 Lagedienst/Schichtführer/-in gemäß Bewertung					2,0			
		Hebung (A8mD > A9mD) 37.4.011-012 und 031-032 Disponent/-in Sonderaufgaben gemäß Bewertung					4,0			
53 Gesundheits-, Veterinär- und Lebensmittelüberwachungsamt	39,6									38,8 -0,8
		Umwandlung (A15hD > E15) 53.0.001 Amtsleiter/-in/Amtsarzt/-ärztin zur Besetzung mit Tarifbeschäftigte/n						1,0		
		Mehrung (0,8 > 1,0) 53.0.012 Sachbearbeiter/-in allg. Verwaltung zur Bedarfsdeckung		0,2						
		Tarifüberleitung (E9 > S11) 53.0.020 Sozialarbeiter/-in (0,8 VbE)								
		Tarifüberleitung (E9 > S14) 53.4.002 Suchtberater/-in (1,0 VbE)								
		Tarifüberleitung (E9 > S14) 53.4.003 Sozialarbeiter/-in (1,0 VbE)								
		Tarifüberleitung (E9 > S11) 53.4.101-103 Behördenbetreuer/-in (3,0 VbE)								
		Einsparung 53.5.013 Lebensmittelkontrolleur/-in nach Ablauf ATZ (Umsetzung kw-Vermerk)	1,0							





Amt/Bereich/Funktion	Stellenbestand 2009	Veränderungen	E	M	V	S	H	U	Planung Stellenbestand		
									Anzahl	Veränderung	
(E=Stelleneinsparung, M=Stellenmehrung, V=Stellenverlagerung, S=Stellenwertsenkung, H=Stellenwerthebung, U=Stellenumwandlung)											
55	ARGE	74,0								68,0	-6,0
					-2,0						
							1,0				
								1,0			
					-1,0						
			1,0								
			1,0								
							1,0				
			1,0								
								1,0			
									3,0		
									2,0		
									2,0		
									2,0		
									1,0		
40	Amt für Schule und Sport	59,7								59,0	-0,7
			0,7								
42	Fouquè Bibliothek	21,7								21,7	0,0
43	Volkshochschule	7,0								7,0	
44	Musikschule	11,4								11,4	
45	Museum	9,4								9,4	
<b>Gesamt Stellenplan</b>			<b>1.019,5</b>							<b>1.004,9</b>	<b>-14,6</b>
				<b>23,5</b>	<b>8,9</b>		<b>6,0</b>	<b>34,5</b>	<b>21,0</b>		

\* nur die Beamtenstellen der Eigenbetriebe sowie die Stellen von Mitarbeiter/-innen in der ATZ-Freistellungsphase sind im Stellenplan ausgewiesen

Amt/Bereich/Funktion	Stellenbestand 2009	Veränderungen	E	M	V	S	H	U	Planung Stellenbestand		
									Anzahl	Veränderung	
(E=Stelleneinsparung, M=Stellenmehrung, V=Stellenverlagerung, S=Stellenwertsenkung, H=Stellenwerthebung, U=Stellenumwandlung)											
Eigenbetrieb GLM	81,0									82,0	1,0
		Senkung (E8 > E5) 29.1.103 SB Buchhaltung gemäß Bewertung				0,5					
		Aufhebung kw-Vermerk 29.1.203 SB Vertragswesen/Flächenmanagemen									
		Einsparung 29.2.202 SB Telekommunik./Schließd. f.Ablauf ATZ (im Gegenzug Mehrung im STPL 29)	0,5								
		Mehrung 29.3.1 Hausmeister/-in Schulen		2,0							
		Mehrung/Hebung (E3 > E4) 29.3.141 Hausmeister/-in Dienstgebäude (im Gegenzug Einsparung im STPL 29)		0,5			0,5				
		Einsparung 29.3.201 SB Dienstleistungen für Ablauf ATZ (im Gegenzug Mehrung im STPL 29)	0,5								
		Aufhebung kw-Vermerk 29.4.105 SB Grundstücksverkehr									
		Einsparung 29.4.107 SB Grundstücksverkehr für Ablauf ATZ (im Gegenzug Mehrung im STPL 29)	0,5								
		Setzung kw-Vermerk 29.4.203 SB Grundstücksverwaltung im Hinblick auf Renteneintritt									
Eigenbetrieb Schwimm- und Erlebnisbad	6,75									6,75	
<b>Gesamt Eigenbetriebe</b>	<b>87,75</b>		<b>1,5</b>	<b>2,5</b>		<b>0,5</b>	<b>0,5</b>	<b>0,0</b>		<b>88,75</b>	<b>1,0</b>

SB - Sachbearbeiter/-in, MA - Mitarbeiter/-in, FGL - Fachgruppenleiter/-in, SGL - Sachgebietsleiter/-in, TL - Teamleiter/-in, ATZ - Altersteilzeit, ALV - Auflösungsvertrag, HH - Haushalt, EB - Eigenbetrieb  
kw- künftig wegfallend, VbE - Vollbeschäftigteneinheiten, HH - Haushalt, VZD - Vorzimmerdienst, STPL - Stellenplan, Z - Amtszulage

## Entwicklung des Stellenabbaus

Jahr	Datum	AP-Nr.	Funktion/Aufgabe	kw-Stellen		Bemerkung
				2009	2010	
<b>2009</b>				<b>8,5</b>	<b>0,0</b>	
	31.03.	10.4.001 >>> 10.4.002	SGL Bürgerservice/Büro SVV	1,0	0,0	0,0 Einsparung zum STPL 2010
	31.03.	14.0.013	Prüfer/-in Verwaltung	1,0	0,0	0,0 Einsparung zum STPL 2010
	30.04.	10.4.111	SB Ortsteilverwaltung	1,0	0,0	0,0 Einsparung zum STPL 2010
	30.04.	89.0.007	Kassierer/-in	1,0	0,0	0,0 Einsparung zum STPL 2010
	30.06.	53.5.013	Lebensmittelkontrolleur/-in	1,0	0,0	0,0 Einsparung zum STPL 2010
	31.07.	10.4.202 >>> 10.5.003	SB Amtsblatt/Ortsrecht	1,0	0,0	0,0 Einsparung zum STPL 2010
	31.08.	62.1.104	SB Katasterauskünfte/Rißarchiv	1,0	0,0	0,0 Einsparung zum STPL 2010
	31.10.	69.1.016 >>> 63.6.012	SB Straßenreinigung/Winterdienst	1,0	0,0	0,0 Einsparung zum STPL 2010
	31.12.	63.10.009	MA Wasser/Abwasser/Erschließung	0,5	0,0	0,0 Einsparung zum STPL 2010
<b>2010</b>				<b>3,0</b>	<b>4,6</b>	
	31.03.	63.1.017	Baukontrolleur/-in	1,0	1,0	
	30.04.	29.2.107	SB Investition/Gebäudeunterhaltung	1,0	1,0	
	31.05.	40.0.015	SB Schülerbeförderung/-fahrkostenerstattung	0,0	0,8	0,8 neuer kw-Vermerk zum STPL 2010
	31.08.	20.1.015 >>> 20.1.014	SB Haushalt	1,0	1,0	
	30.11.	42.2.002	Assistent/-in	0,0	0,8	0,8 neuer kw-Vermerk zum STPL 2010
<b>2011</b>				<b>6,0</b>	<b>6,0</b>	
	28.02.	69.2.203 >>> 63.6.203	Friedhofsarbeiter/-in	1,0	1,0	
	30.06.	63.2.021	MA Servicepunkt	1,0	1,0	
	31.08.	21.1.002	SB Zahlungsverkehr	1,0	1,0	
	31.10.	32.3.014	SB Kfz-Zulassung	1,0	1,0	
	31.10.	63.1.016	SB Statik	1,0	1,0	
	31.10.	69.2.001 >>> 63.7.013	Sachbearbeiter/-in	1,0	1,0	
<b>2012</b>				<b>1,5</b>	<b>2,0</b>	
	30.04.	29.4.107	SB Grundstücksverkehr	0,0	0,5	0,5 neuer kw-Vermerk, dafür kw-Aufhebung 29.4.105
	31.07.	29.3.204	SB Dienstleistungen	1,0	1,0	
	30.09.	50.3.041 >>> 50.3.044	SB Beistandschaften	0,5	0,5	
<b>2013</b>				<b>3,0</b>	<b>2,0</b>	
	31.01.	32.1.030	MA mobile Verkehrsüberwachung	1,0	1,0	
	28.02.	69.2.101 >>> 63.6.101	Straßen- und Anlageninstandhalter	1,0	0,0	0,0 Aufhebung kw-Vermerk, dafür kw-Setzung 63.8.015
	31.08.	10.1.300 >>> 10.1.302	TL Bezügerechnung	1,0	1,0	
<b>2014</b>				<b>4,0</b>	<b>6,0</b>	
	31.01.	63.1.004	SB Bauaufsicht	1,0	1,0	
	31.05.	10.4.131	SB Bürgerservice	1,0	1,0	
	30.06.	69.2.002 >>> 63.6.013	Mitarbeiter/-in	1,0	1,0	
	31.07.	10.3.104	MA Lagerverwaltung	1,0	1,0	
	31.08.	63.8.015	SB Abfall/Bodenschutz	0,0	1,0	1,0 neuer kw-Vermerk, dafür kw-Aufhebung 63.6.101
	31.10.	63.7.012	SB Kostenermittlung/Ausschreibungen	0,0	1,0	1,0 neuer kw-Vermerk zum STPL 2010
<b>2015</b>				<b>0,0</b>	<b>4,0</b>	
	28.02.	63.3.008	SB Stadterneuerung	0,0	1,0	1,0 neuer kw-Vermerk zum STPL 2010
	31.03.	32.2.023	SB allgemeines Ordnungsrecht	0,0	1,0	1,0 neuer kw-Vermerk zum STPL 2010
	31.05.	63.8.012	SB Müllsammlung	0,0	1,0	1,0 neuer kw-Vermerk, dafür kw-Aufhebung 63.6.113
	31.08.	69.2.113 >>> 63.6.113	Straßen- und Anlageninstandhalter	1,0	0,0	0,0 Aufhebung kw-Vermerk, dafür kw-Setzung 63.8.012
	30.09.	40.1.302	Schulsekretär/-in	0,0	1,0	1,0 neuer kw-Vermerk zum STPL 2010
<b>2017</b>				<b>1,0</b>	<b>1,5</b>	
	28.02.	50.1.101	SB Förderung Jugend/Soziales	0,5	0,5	
	30.11.	63.3.014	MA Stadtentwicklung	1,0	1,0	
<b>2018</b>				<b>1,0</b>	<b>1,0</b>	
	31.01.	21.2.013	SB Innendienst Vollstreckung	1,0	1,0	
<b>2019</b>				<b>0,0</b>	<b>1,0</b>	
	31.07.	29.1.202	SB Vertragswesen/Flächenmanagement	0,0	1,0	1,0 neuer kw-Vermerk, dafür kw-Aufhebung 29.1.203
<b>offen</b>				<b>12,0</b>	<b>11,2</b>	
		50.2 Kita Gertrud Piter	Leiter/-in	0,8	0,8	
		50.2 Kita Gertrud Piter	Erzieher/-in	11,2	10,4	Einsparung 0,8 zum STPL 2010

## Entwicklung des Stellenabbaus in den Eigenbetrieben

Jahr	Datum	AP-Nr.	Funktion/Aufgabe	kw-Stellen		Bemerkung
				2009	2010	
<b>2011</b>				<b>0,0</b>	<b>0,5</b>	
	31.07.	29.4.203	SB Grundstücksverwaltung	0,0	0,5	0,5 neuer kw-Vermerk, dafür kw-Aufhebung 29.4.105
<b>2014</b>				<b>1,0</b>	<b>0,0</b>	
	31.10.	29.4.105	SB Grundstücksverkehr	1,0	0,0	0,0 Aufhebung kw-Vermerk, dafür kw-Setzung 29.4.107 und 203
<b>2015</b>				<b>1,0</b>	<b>0,0</b>	
	30.09.	29.1.203	SB Vertragswesen/Flächenmanagement	1,0	0,0	0,0 Aufhebung kw-Vermerk, dafür kw-Setzung 29.1.202

**Summe:                    43,5                    39,8**

**Stellen im Einsparpool (Stellen, deren Stelleninhaber/-innen im Jahr 2010 aus dem aktiven Dienst ausscheiden)**

AP-Nr.	Funktion/Aufgabe	Stellenumfang
00.0.142	SB Zentrales Controlling	1,0
00.2.012	SB städtische Steuerpflicht	1,0
10.1.103	Ausbildungsleiter/-in	1,0
10.3.204	MA Poststelle/ zentr. Vervielfältigung	1,0
14.0.011	Prüfer/-in	1,0
EB 29	SB Vertragswesen/Flächenmanagement	1,0
EB 29	SB Telekommunikation/Schließdienste	1,0
EB 29	Hausmeister/ -in	1,0
EB 29	Hallenwart	1,0
32.1.040	TL Sicherheitszentrum	1,0
32.2.023	SB allgemeines Ordnungsrecht	1,0
32.3.001	SGL Verkehrslenkung und-sicherung	1,0
37.2.315	Einsatzdienst	1,0
40.0.012	SB Haushalt und Rechnungswesen	1,0
40.1.006	SB Schulen	1,0
40.1	Schulsekretär/-in	3,0
50.2.100	TL Qualitätsmanagement	1,0
50.3.052	SB Asylbewerber/Flüchtlinge	1,0
50.6.027	Sozialarbeiter/-in Allg.-sozialpädagogischer Dienst	1,0
50.7.022	Sozialarbeiter/-in Übergangswohnungen	1,0
50.8.012	SB Wohngeld	1,0
63.1.004	SB Bauaufsicht	1,0
63.2.021	MA Servicepunkt	1,0
63.3.008	SB Stadterneuerung	1,0
63.6	Straßen- u. Anlageninstandhalter	2,0
63.7.012	SB Kostenermittlung und Ausschreibungen	1,0
63.8.012	SB Haus-, Bio-, u. Gewerbemüll	1,0
63.8.015	SB Bodenschutz	1,0
<b>Summe:</b>		<b>31,0</b>

max. 25 % entsprechend der Fortschreibung des Haushalts-sicherungskonzeptes 2009 (SVV-Beschluss Nr. 451/2009 vom 25.11.2009) umfassen: 7,8

In den folgenden Jahren kämen nach derzeitigem Erkenntnisstand folgende Stellen im Einsparpool (Stellen, deren Stelleninhaber/-innen im jeweiligen Jahr aus dem aktiven Dienst ausscheiden) hinzu:

im Jahr 2011	34,2 Stellen,
im Jahr 2012	31,2 Stellen,
im Jahr 2013	22,6 Stellen,
im Jahr 2014	33,4 Stellen,
im Jahr 2015	7,0 Stellen.

## Stellenübersicht

Besoldungs- oder Entgeltgruppe	Stellen im Haushaltsjahr (STPL 2010)	Stellen im Vorjahr (STPL 2009)		Erläuterungen (VZE = Vollzeiteinheiten)
	in Vollzeiteinheiten ausgewiesen	in Vollzeiteinheiten ausgewiesen	am 30.06. besetzt (Beschäftigte)	
<b>1. Beamte</b>				
<b>a) Wahlbeamte</b>				
B5	1,0	1,0	1,0	
B3	1,0	1,0	1,0	
B2	2,0	2,0	2,0	
<b>b) Laufbahnbeamte</b>				
A16hD	0,0	0,0	0,0	
A15hD	5,0	6,0	5,0	
A14hD	8,0	8,0	7,8	
A13hD	5,0	5,0	5,0	
A13gD	4,0	4,0	3,4	
A12gD	15,0	12,0	12,0	
A11gD	45,0	40,0	37,2	
A10gD	50,0	47,0	43,1	
A9gD	15,9	24,9	24,1	
A9mD	27,0	14,0	13,6	dar. 3,0 VZE mit Amtszulage
A8mD	55,5	52,0	47,0	
A7mD	63,5	61,5	59,9	
A6mD	8,0	9,0	8,5	
<b>Summe:</b>	<b>305,9</b>	<b>287,4</b>	<b>270,6</b>	
<b>2. Tariflich Beschäftigte</b>				
15	8,0	7,0	5,9	
14	3,0	3,0	3,0	
13	17,0	18,0	16,3	
12	22,0	22,0	19,6	
11	47,0	46,5	40,8	
10	56,0	57,0	51,7	
9	188,7	240,8	222,5	
8	60,9	89,6	80,4	
7	1,0	1,0	0,0	
6	94,6	104,6	98,7	
5	95,1	100,3	93,8	
4	7,0	7,0	7,0	
3	26,4	27,4	26,1	
2ü	5,0	5,0	5,0	
2	2,9	2,9	2,9	
S18	0,0			
S17	0,0			
S16	0,0			
S15	0,5			
S14	2,0			
S13	0,8			
S12	2,0			
S11	34,6			
S10	0,0			
S9	1,0			
S8	11,3			
S7	0,0			
S6	12,2			
S5	0,0			
S4	0,0			
S3	0,0			
S2	0,0			
<b>Summe:</b>	<b>699,0</b>	<b>732,1</b>	<b>673,7</b>	
<b>gesamt:</b>	<b>1.004,9</b>	<b>1019,5</b>	<b>944,3*</b>	

\* Abweichungen zu ausgewiesenen Vollzeiteinheiten ergeben sich aufgrund vorübergehender Teilzeitarbeit (insbesondere Altersteilzeit) von Mitarbeiter/-innen und unbesetzten Stellen zum Stichtag 30.06.2009

### Auszubildende, Anwärter/-innen und Praktikanten

Ausbildungsberuf	Einstellungsjahrgang			Summe	Planung Beginn 2010
	2007	2008	2009		
Verwaltungsfachangestellte	7	5	6	18	4
Vermessungstechniker/-in	2			2	
Fachangestellte/r für Medien- u. Informationsdienste					
Kaufmann/-frau für Bürokommunikation		1*		1	
Straßenwärter/-in		2		2	
Brandmeisteranwärter/-in		2	3	5	1

\* Umschüler/-in

Praktikanten	2009	Planung 2010
Praktikanten	50	ca. 70
Schülerpraktikanten	21	ca. 20
Volontär/-in	2	3

## Stellen mit fremder Kostenerstattung

Amt / Bereich / Unterabschnitt	Stellenanzahl	Erstattungs- anteil in % je Stelle	Träger der Erstattung	Grundlage der Erstattung
Fachbereich IV Stadtentwicklung und Bauwesen (FG 63.10) UA 1200	2,5	100	Min. f. Landw., Umwelt u. Raumordnung	Bbg. Wassergesetz
Fachbereich IV Stadtentwicklung und Bauwesen (FG 63.9) UA 3601	1,0	77	Min. f. Landw., Umwelt u. Raumordnung	Funktionalreformgesetz
Ordnungsamt (SG 32.4) UA 1100	1,0	50	Min. des Innern	VO über die Zuständigkeiten im Ausländer- u. Asylverfahrensgesetz
Amt für Feuerwehr und Rettungswesen (SG 37.3) UA 1301	21,0	50	Landkreis Potsdam Mittelmark	Vereinbarung zum Betrieb einer gemeinsamen Leitstelle
Amt für Feuerwehr und Rettungswesen (SG 37.3) UA 1301	12,0	100	Landkreis Teltow Fläming	Vereinbarung zum Betrieb einer gemeinsamen Leitstelle
Amt für Jugend, Soziales und Wohnen (SG 50.2) UA 4640	11,2	14,7	Landesjugendamt	Kita-Gesetz
Amt für Jugend, Soziales und Wohnen (SG 50.8) UA 4001	8,0	27	Landkreis Potsdam-Mittelmark	Vereinbarung zum Betrieb einer gemeinsamen Wohngeldstelle
ARGE (55) UA 4050	49,0	100	Bund	Viertes Gesetz für moderne Dientsleitungen am Arbeitsmarkt (Hartz IV) i.V.m. Kooperationsvereinbarung zur Gründung einer
Kataster- und Vermessungsamt (UA 6110, 6120, 6121)	28,5	100	Landesvermessungsamt	Funktionalreformgesetz

Unter Berücksichtigung der prozentualen Erstattungsanteile für die aufgeführten Stellen handelt es sich insgesamt um 107,6 Stellen (VbE), deren Kosten gänzlich erstattet werden.

**Stellenübersicht - Beamte und Tariflich Beschäftigte**

Organisationseinheit Unterabschnitt	B5	B3	B2	A16	A15 E15	A14 E14	A13 E13	A13gD E12	A12 E11	A11 E10	A10 E9	A9 E9	A9mD E9	A8 E8	E7	A7 E6	A6 E5	E4	E3	E20	E2	Bemerkungen
<b>Verwaltungsleitung</b>																						
0000 B	1,0																					
0000 TB							1,0							1,0				1,0				
<b>Stabsbereich der Oberbürgermeisterin</b>																						
00.0.11 Büro der Oberbürgermeisterin																						
0000 B																						
0000 TB									1,0					2,0								1xE10 ATZ bis 09/2017
00.0.12 Presse- und Öffentlichkeitsarbeit																						
0240 B																						
0240 TB							1,0	1,0	1,0								1,0					
00.0.13 Beauftragte der Oberbürgermeisterin																						
0000 B																						
0000 TB								1,0														
0222 B																						
0222 TB										1,0												1xE10 ATZ bis 08/2019
0223 B																						
0223 TB												1,0	1,0				1,0					1xE9 EU bis 09/2010
0280 B										1,0												0,5xA11gD ATZ bis 06/2011
0280 TB																						
0281 B																						
0281 TB									1,0													
00.0.14 Zentrales Controlling																						
0005 B																						
0005 TB								2,0	1,0													1xE10 ATZ bis 10/2013
00.0.15 Kulturmanagement																						
3005 B																						
3005 TB							1,0						1,0	2,0		1,0						0,5xE8 ATZ bis 12/2011; 1xE6 ATZ bis 07/2019
00.0.16 BUGA-Stab																						
3410 B																						
3410 TB									2,0	1,0			1,0			1,0						1xE11 besetzt mit E11 mit Zulage zur E13
00.0.19 Personalrat																						
0810 B									1,0		1,0											
0810 TB																					1,0	
<b>14 Rechnungsprüfungsamt</b>																						
14.0																						
0100 B					1,0																	
0100 TB																					1,0	
14.0.01 Prüfbereich Verwaltung / Kostenrechnende Einrichtungen																						
0100 B										3,0												1xA11gD ATZ bis 06/2014; 1xA11gD TZA mit 35 h bis 06/2010
0100 TB																						
14.0.02 Prüfbereich städtisches Sondervermögen / Beteiligungen																						
0100 B								1,0		1,0												1xA13gD TZA mit 20 h bis 12/2010
0100 TB																						
14.0.03 Prüfbereich Technik / ADV / Verwaltung																						
0100 B																						
0100 TB									2,0													1xE11 TZA mit 32 h bis 03/2012

Organisationseinheit	B5	B3	B2	A16	A15	A14	A13	A13gD	A12	A11	A10	A9	A9mD	A8	E7	A7	A6	E4	E3	E2ü	E2	Bemerkungen
Unterabschnitt					E15	E14	E13	E12	E11	E10	E9	E9	E9	E8		E6	E5					
<b>Fachbereich I Innere Verwaltung</b>																						
<b>10 Haupt-, Personal- und Bürgeramt</b>																						
10.0	0200 B				1,0																	
	0200 TB																1,0					
10.0.01	Haushaltscontrolling/Personalkostenplanung																					
	0200 B																1,0					
	0200 TB											1,0				1,0						1xE6 ATZ bis 07/2017
	0220 B																					
	0220 TB											1,0										
10.1	Sachgebiet Organisations- und Personalservice / Bezügerechnung																					
	0210 B							1,0														
	0210 TB																					
10.1.1	Organisation / Personalplanung und -einsatz / Aus- und Fortbildung																					
	0210 B								1,0	3,0												
	0210 TB																					
	0220 B										1,0			1,0								1xA8mD TZA mit 32 h bis 12/2010
	0220 TB										1,0											
	0226 B																					
	0226 TB									1,0												1xE10 ATZ bis 12/2013
10.1.2	Personalbetreuung																					
	0220 B										1,0											
	0220 TB									1,0	2,5					1,0						1xE9 TZA mit 32 h bis 12/2010; 0,5xE9 ATZ bis 10/2018; 1xE6 TZA mit 36 h bis 12/2011
10.1.3	Bezügerechnung																					
	0220 B												1,0	1,0								
	0220 TB									1,0			2,0	2,0								1xE9 ATZ bis 08/2019
	0226 B								1,0													1xA11gD ATZ bis 08/2013
	0226 TB																					
10.2	Sachgebiet Statistik und Wahlen																					
	0520 B								1,0		1,0											
	0520 TB													3,0								
10.3	Sachgebiet Zentrale Dienste																					
	0200 B																					
	0200 TB								1,0													1xE11 ATZ bis 05/2018
10.3.1	Innere Verwaltung/Beschaffung																					
	0200 B																					
	0200 TB											1,0	3,0									0,5xE9 ATZ bis 05/2013
	0226 B																					
	0226 TB																1,0					1xE5 ATZ bis 07/2014
10.3.2	Technische zentrale Dienste																					
	0200 B																					
	0200 TB												1,0				1,0	1,0				
	0604 B																					
	0604 TB																				1,0	1xE6 ATZ bis 11/2013; 1xE2ü ATZ bis 04/2015, 1xE6 TZA mit 30h
	0605 B															3,0						
	0605 TB															1,0	1,0					
10.3.3	Stadtarchiv																					
	3210 B									1,0												
	3210 TB											1,0				3,0	2,8					1xE5 TZA mit 30 h und ATZ bis 05/2017

Organisationseinheit	B5	B3	B2	A16	A15 E15	A14 E14	A13 E13	A13gD E12	A12 E11	A11 E10	A10 E9	A9 E9	A9mD E9	A8 E8	E7	A7 E6	A6 E5	E4	E3	E2ü	E2	Bemerkungen
<b>10.4 Sachgebiet Bürgerservice/Ortsteilverwaltungen</b>																						
1108 B																						
1108 TB																						
10.4.11 Ortsteilverwaltungen																						
1108 B																						
1108 TB																						
10.4.12 Bürgerservice - Katharinenkirchplatz																						
1108 B																						
1108 TB																						
10.4.13 Bürgerservice - Am Gallberg																						
1108 B																						
1108 TB																						
0226 B																						
0226 TB																						
10.5 Sachgebiet Büro SVV																						
0201 B																						
0201 TB																						
<b>99 Zentrale Personalreserve</b>																						
0225 B																						
0225 TB																						
<b>15 ADV</b>																						
0606 B																						
0606 TB																						
<b>30 Rechtsamt</b>																						
30.0																						
0230 B																						
0230 TB																						
30.0.01 Submission																						
0230 B																						
0230 TB																						
30.0.02 Versicherungen																						
0230 B																						
0230 TB																						
30.1 Sachgebiet Recht																						
0230 B																						
0230 TB																						









Organisationseinheit	B5	B3	B2	A16	A15 E15	A14 E14	A13 E13	A13gD E12	A12 E11	A11 E10	A10 E9	A9 E9	A9mD E9	A8 E8	E7	A7 E6	A6 E5	E4	E3	E2ü	E2	Bemerkungen	
32.5.2 Ausländerbehörde																							
1100 B														2,0									1xA8mD TZA mit 35 h bis 09/2011 und 1xA8mD TZA mit 38 h bis 02/2010
1100 TB											1,0		3,0										1xE9 ATZ bis 05/2019
32.6 Sachgebiet Sicherheitszentrum																							
1100 B											1,0						3,0						
1100 TB														2,0		1,0	12,8						0,5xE5 ATZ bis 03/2010, 1xE8 ATZ bis 07/2013
<b>37 Amt für Feuerwehr und Rettungswesen</b>																							
37.0																							
1300 B						1,0																	
1300 TB																1,0							
37.1 Sachgebiet Verwaltung/Rettungsdienst/Katastrophenschutz																							
1300 B										1,0													
1300 TB																							
37.1.002 Katastrophenschutz																							
1400 B													1,0										
1400 TB																							
1300 B																							
1300 TB											1,0												
37.1.01 Verwaltung																							
1300 B																							
1300 TB													1,0	0,9									
37.1.02 Rettungsdienst																							
1600 B																							
1600 TB											1,0					0,8	1,8						
37.2 Sachgebiet Einsatz/Technik																							
1300 B									1,0	1,0													0,5xA12gD ATZ bis 01/2010
1300 TB																							
37.2.01 Einsatzdienst																							
1300 B										1,0							5,0						1xA11gD besetzt mit A10gD
1300 TB																							
37.2.10 I. Wachabteilung																							
1300 B														4,0	5,0		13,0						1xA9mD mit Amtszulage; 0,5xA8mD ATZ bis 01/2009, 3xA9mD besetzt mit A8mD
1300 TB																							
37.2.20 II. Wachabteilung																							
1300 B														4,0	5,0		11,0						1xA9mD mit Amtszulage; 3xA9mD besetzt mit A8mD
1300 TB																							
37.2.30 III. Wachabteilung																							
1300 B														4,0	5,0		13,0						1xA9mD mit Amtszulage; 3xA9mD besetzt mit A8mD, 1xA8mD besetzt mit A7mD
1300 TB																							
37.3. Sachgebiet Leitstelle/Vorbeugende Gefahrenabwehr/Ausbildung																							
1300 B										1,0													
1300 TB																							
37.3.004 Ausbildung																							
1300 B										1,0													1xA11gD ATZ bis 10/2013
1300 TB																							
37.3.005 Vorbeugende Gefahrenabwehr																							
1300 B											2,0						1,0						
1300 TB											1,0												1xE9 ATZ bis 10/2019



Organisationseinheit	B5	B3	B2	A16	A15 E15	A14 E14	A13 E13	A13gD E12	A12 E11	A11 E10	A10 E9	A9 E9	A9mD E9	A8 E8	E7	A7 E6	A6 E5	E4	E3	E2ü	E2	Bemerkungen
<b>Fachbereich IV Stadtentwicklung und Bauwesen</b>																						
63.0																						
	6020 B																					
	6020 TB															1,0						
	6130 B																					
	6130 TB				1,0															1,0		
63.1	Fachgruppe Bauaufsicht/Widerspruchsangelegenheiten																					
	6130 B						1,0			2,0	1,0											
	6130 TB									8,0			1,0			1,0	1,0					1xE10 TZA mit 30h bis 12/2011
	0226 B																					1xE9 ATZ bis 03/2010, 2xE12 ATZ bis 01/2014 und bis 10/2011
	0226 TB							2,0				1,0										
63.2	Fachgruppe Finanzen/Antragsverwaltung/Beratung und allg. Verwaltung																					
	1200 B																					
	1200 TB																					
	6020 B									1,0	1,0					1,0						1xA7mD ATZ bis 09/2014
	6020 TB											1,0	1,0				2,0		2,0			
63.3	Fachgruppe Stadtentwicklung																					
	6100 B																					
	6100 TB					1,0	1,0		2,0				1,0							1,0		0,5xE13 ATZ bis 12/2013; 1xE11 TZA mit 32h bis 01/2011; 1xE3 ATZ bis 11/2017; 1xE9 TZA mit 36 h bis 12/2011
	6150 B																					
	6150 TB								5,0	2,0												1xE11 TZA mit 32h bis 01/2010; X6; 2xE11 ATZ bis 02/2015 bzw. 10/2019
63.4	Fachgruppe Bauleitplanung/Flächennutzungsplan																					
	6100 B						1,0															
	6100 TB							4,0	1,0													3xE11 TZA mit 32 h bis 04/2011, mit 36 h bis 12/2011, mit 36 h bis 06/2011
63.5	Fachgruppe Denkmalschutz																					
	3650 B																					
	3650 TB						4,0			1,0				1,0						1,0		0,5xE8 ATZ bis 10/2012; 0,5xE3 ATZ bis 10/2010
63.6	Fachgruppe Baubetriebshof																					
	7710 B																					
	7710 TB												1,0	1,0		1,0	12,0	1,0				1xE5 ATZ bis 08/2015
	0226 B																					
	0226 TB															1,0	1,0		1,0			1xE5 ATZ bis 02/2013, 1xE6 ATZ bis 06/2014, 1xE3 ATZ bis 02/2011
63.7	Fachgruppe Investivbereich Straßen, Brücken, Straßenbaulast																					
	5800 B																					
	5800 TB										1,0		1,0									1xE9 ATZ bis 10/2014
	6020 B																					
	6020 TB									1,0					1,0							
	6100 B																					
	6100 TB						1,0		1,0													1xE11 TZA mit 36 h bis 12/2010; 1xE13 ATZ bis 11/2014
	6300 B																					
	6300 TB						1,0		2,0	3,0	1,0											1xE10 besetzt mit E9
	6750 B																					
	6750 TB							1,0														0,5xE12 ATZ bis 10/2011





Organisationseinheit	B5	B3	B2	A16	A15 E15	A14 E14	A13 E13	A13gD E12	A12 E11	A11 E10	A10 E9	A9 E9	A9mD E9	A8 E8	E7	A7 E6	A6 E5	E4	E3	E2ü	E2	Bemerkungen
50.3.03 Unterhaltsangelegenheiten/Beurkundungen																						
4000 B											2,0											
4000 TB																						
4070 B											1,0											
4070 TB											3,0											1xE9 ATZ bis 02/2018; 0,5xE9 ATZ bis 09/2013
50.3.04 Beistandschaften																						
4570 B											2,0											1xA10gD ATZ bis 01/2016
4570 TB											1,0											
0226 B																						
0226 TB											0,5											0,5xE9 ATZ bis 09/2012
50.3.05 Hilfe zum Lebensunterhalt																						
4000 B											1,0	1,0										
4000 TB																						
4010 B												0,9										0,4xA9gD ATZ bis 11/2014
4010 TB													2,0	1,0								1xE9 ATZ bis 03/2015
50.4 Hilfe in besonderen Lebenslagen/Grundsicherung/Eingliederungshilfe																						
4000 B									1,0	1,0												1xA11 besetzt mit A10
4000 TB																						
50.4.01 Hilfe in besonderen Lebenslagen																						
4000 B																						
4000 TB													4,0									
50.4.02 Eingliederungshilfe																						
4000 B											5,0											1xA10gD TZA mit 32 h bis 08/2010
4000 TB											2,0											0,5xE9 ATZ bis 10/2011
4560 B																						
4560 TB											1,0											1xE9 ATZ bis 08/2013
50.6 Allgemeiner Sozialer Dienst																						
4070 B																						
4070 TB								1,0														
50.6.01 Sozialarbeiterische Betreuung																						
4000 B											2,0											
4000 TB																						
50.6.05 Amtsvormundschaften																						
4570 B										2,0												
4570 TB										1,0												
50.7 Besondere Soziale Dienste																						
4000 B																						
4000 TB								1,0		1,0												
50.7.01 Jugendgerichtshilfe																						
4070 B																						
4070 TB												1,0										
50.7.02 Wohnhilfe																						
4351 B												1,0										
4351 TB																						
50.7.03 Jugendberatung																						
4521 B																						
4521 TB											1,0											1xE9 ATZ bis 11/2016

Organisationseinheit	B5	B3	B2	A16	A15 E15	A14 E14	A13 E13	A13gD E12	A12 E11	A11 E10	A10 E9	A9 E9	A9mD E9	A8 E8	E7	A7 E6	A6 E5	E4	E3	E2ü	E2	Bemerkungen
50.8 Wohngeld/Wohnungswesen																						
4001 B									1,0	1,0												
4001 TB																						
50.8.01 Wohngeld																						
4001 B																						
4001 TB														6,0		1,0						2,5xE8 ATZ bis 04/2013, 09/2015 bzw. 11/2015; 1xE8 TZA mit 38h
50.8.02 Wohnungswesen																						
6201 B														1,0								
6201 TB													1,0									
50.8.03 besondere soziale Leistungen																						
4000 B																						
4000 TB														1,9		1,0						
4070 B																						
4070 TB													1,0									
55 Arbeitsgemeinschaft Integration und Grundsicherung für Arbeitsuchende der Stadt Brandenburg an der Havel (ARGE)																						
4050 B																						
4050 TB						1,0		1,0								1,0						1xE14 besetzt mit E11 mit Zulage zur E14; 1xE12 besetzt mit E9 mit Zulage zur E12
55.0.1 Interner Service - 620 (Widerspruch, Unterhalt, Ermittler)																						
4050 B										2,0	2,0											1xA10gD besetzt mit A9gD mit Zulage zur A10gD 1xE11 besetzt bis 12/2010; 1xE9 TZA mit 36h bis 12/2011; 1xE6 ATZ bis 03/2015, 1xE10 besetzt bis 12/2010
4050 TB									1,0	1,0	2,0					2,0						
55.0.2 Leistungsgewährung - 621																						
4050 B													1,0									1xA9 besetzt mit A7 12/2010
4050 TB														5,0								
55.0.3 Leistungsgewährung - 622																						
4050 B													1,0	2,0								2xA9mD besetzt mit A7mD mit Zulage zur A9mD 2xE9 TZA mit je 35h bis 09/2012 bzw. 12/2012
4050 TB														3,0								
55.0.4 Fallmanagement Ü25 - 623																						
4050 B									1,0	2,0												1xA12gD besetzt mit A9gD mit Zulage zur A12gD, 2xA11gD besetzt mit A9gD mit Zulage zur A11gD
4050 TB													9,0									6xE9 besetzt mit 12/2009, 1xE9 TZA mit 36h bis 04/2010
55.0.5 Integration/Fallmanagement U25 - 624																						
4050 B									1,0	2,0												1xA12gD besetzt mit A9gD mit Zulage zur A12gD; 2xA11gD besetzt mit A9gD mit Zulage zur A11gD 2xE9 besetzt mit E8 mit Zulage, 1xE9 besetzt mit E3 mit Zulage, 4xE9 besetzt bis 12/2010
4050 TB											8,0	2,0										
55.0.6 Eingangszone - 625																						
4050 B																						1xE11 besetzt mit E8 mit Zulage; 1xE8 besetzt mit E5 mit Zulage
4050 TB									1,0				1,0	3,0								
55.0.7 Markt und Integration - 626																						
4050 B																						
4050 TB											1,0	4,0										2xE9 besetzt bis 12/2010; 1xE9 ATZ bis 07/2015
50.0.8 Markt und Integration - 627																						
4050 B											1,0											1xA10gD besetzt mit A9gD
4050 TB												2,0								1,0		1xE3 besetzt mit E2 mit Zulage
55.0.9 Planung, Finanzen, Controlling - 628																						
4050 B													1,0									
4050 TB										1,0				1,0						1,0		1xE3 besetzt bis 12/2010

Organisationseinheit	B5	B3	B2	A16	A15 E15	A14 E14	A13 E13	A13gD E12	A12 E11	A11 E10	A10 E9	A9 E9	A9mD E9	A8 E8	E7	A7 E6	A6 E5	E4	E3	E2ü	E2	Bemerkungen
<b>Fachbereich VI Bildung, Kultur und Sport</b>																						
<b>40 Amt für Schule und Sport</b>																						
40.0																						
	2000 B									1,0												1xA11gD ATZ bis 08/2011
	2000 TB							1,0			2,0		0,8	1,0			1,0	1,0				0,5xE6 ATZ bis 01/2011; 0,5xE6 ATZ bis 07/2015; 1xE8 ATZ bis 05/2015; 1xE9 ATZ bis 10/2014
40.1 Sachgebiet Allgemeine Schulangelegenheiten																						
	2000 B									1,0		2,0										1xA9gD ATZ bis 07/2015
	2000 TB										2,0	3,0		1,0								1xE9 ATZ bis 04/2014
40.1.1 Schulsekretariate																						
	2000 B																					
	2000 TB																1,0					
	2110 B																					
	2110 TB															5,8	1,6					0,9xE6 ATZ bis 12/2014; 0,8xE8 ATZ bis 04/2011; 0,8xE6 ATZ bis 07/2017
	2210 B																					
	2210 TB															4,0						1xE6 ATZ bis 06/2013
	2300 B																					
	2300 TB															4,0	2,0					1xE6 ATZ bis 09/2015
	2400 B																					
	2400 TB															3,0	4,0					0,5xE5 ATZ bis 08/2012; 1xE6 ATZ bis 03/2017; 1xE5 ATZ bis 09/2015; 0,5xE6 ATZ bis 11/2012
	2710 B																					
	2710 TB															1,0						
	2730 B																					
	2730 TB															1,0						
	2740 B																					
	2740 TB															1,0				1,0	1,0	
	2780 B																					
	2780 TB															1,0						
40.2 Sachgebiet Sport																						
	5500 B																					
	5500 TB										2,0		1,0	1,0		1,0	3,0	2,0				0,5xE9 ATZ bis 03/2012, 1xE9 besetzt mit E6 ATZ bis 09/2018
42 Fouqué Bibliothek																						
42.0																						
	3520 B																					
	3520 TB							1,0			1,0					1						
42.1 Hauptstelle																						
	3520 B																					
	3520 TB									1,0	1,0	1,5				1,0	2,8		1,0		0,9	0,8xE5 ATZ bis 02/2014
42.2 Kinderbibliothek																						
	3520 B																					
	3520 TB										1,0					1,0	1,0					
42.3 Stadtteilbibliothek Görden/Hohenstücken																						
	3520 B																					
	3520 TB											1,0				1,0	1,5					
42.4 Stadtteilbibliothek Nord																						
	3520 B																					
	3520 TB															1,0	1,0					1xE5 ATZ bis 09/2013
	0226 B																					
	0226 TB										1,0											1xE9 ATZ bis 02/2011

Organisationseinheit	B5	B3	B2	A16	A15 E15	A14 E14	A13 E13	A13gD E12	A12 E11	A11 E10	A10 E9	A9 E9	A9mD E9	A8 E8	E7	A7 E6	A6 E5	E4	E3	E2ü	E2	Bemerkungen	
<b>43 Volkshochschule</b>																							
43.0																							
3500 B																							
3500 TB							1,0							1,0		2,0							
43.1.0 Berufliche Aus- und Fortbildung																							
3500 B																							
3500 TB								1,0															
43.3.0 Gesellschaft, Politik und Kultur																							
3500 B																							
3500 TB								1,0															
43.4.0 Elternbildung																							
3500 B																							
3500 TB								1,0															
<b>44 Musikschule</b>																							
3331 B																							
3331 TB									1,0		9,4					1,0							1xE9 TZA mit 36h bis 06/2011
<b>45 Museum</b>																							
3212 B																							
3212 TB							1,0				1,5					1,0			1,0	3,9	1,0		
<b>Summe</b>																							
B	1,0	1,0	2,0	0,0	5,0	8,0	5,0	4,0	15,0	45,0	50,0	15,9	27,0	55,5	0,0	63,5	8,0						
TB	0,0	0,0	0,0	0,0	8,0	3,0	17,0	22,0	47,0	56,0	83,2	30,3	75,2	60,9	1,0	94,6	95,1	7,0	26,4	5,0	2,9		

## Stellenübersicht - Tariflich Beschäftigte im Sozial- und Erziehungsdienst

Organisationseinheit Unterabschnitt	S18	S17	S16	S15	S14	S13	S12	S11	S10	S9	S8	S7	S6	S5	S4	S3	Bemerkungen
00.0.19 Personalrat																	
0810 TB													1,0				
<b>00.3 Fachbereich III und IV</b>																	
<b>53 Gesundheits-, Veterinär- und Lebensmittelüberwachungsamt</b>																	
53.0.02 Sozial-Medizinischer Dienst																	
5000 TB								0,8									
53.4 Sozial- Psychiatrischer Dienst																	
5000 TB					2,0												
53.4.1 Behördenbetreuung																	
5000 TB								3,0									1xS11 ATZ bis 03/2019
<b>00.5 Fachbereich V und VI</b>																	
<b>Fachbereich V Jugend und Soziales</b>																	
<b>50 Amt für Jugend, Soziales und Wohnen</b>																	
50.1 Planung / Controlling / Förderung freier Träger																	
4525 TB								2,0									
50.1.1 Jugendförderung																	
50.1.11 Station Junge Techniker																	
4600 TB											2,7						
50.1.12 Freizeittätten																	
4600 TB										1,0							
50.1.13 GutsMuths Straße																	
4600 TB											2,8						
0226 TB											0,9						0,9xS8 ATZ bis 11/2012
50.1.14 Neuendorfer Sand																	
4600 TB											1,6						0,8xS8 ATZ bis 05/2016
0226 TB											0,8						0,8xS8 ATZ bis 08/2014
50.1.15 Schule am Marienberg																	
4600 TB											2,5						0,8xS8 ATZ bis 09/2016
50.2 Kindertagesbetreuung, Finanzwirtschaft, Wirtschaftl. Jugendhilfe, allg. VerwaltungHaushalt / Verwaltung Kita																	
50.2.1 Kindertagesbetreuung																	
4540 TB				0,5													
50.2.11 KITA "Gertrud Piter"																	
4640 TB						0,8							8,8				0,4xS13 ATZ bis 09/2013; 4x0,8xS6 ATZ bis 07/2013, 08/2014, 02/2015 bzw. 07/2017
0226 TB													1,6				2x0,8xS6 ATZ bis 07/2011 bzw. 10/2012
50.6 Allgemeiner Sozialer Dienst																	
50.6.01 Sozialarbeiterische Betreuung																	
4000 TB								4,0									
50.6.02 allgemeiner sozialpädagogischer Dienst																	
4550 TB					10,0			2,0									1xS11 ATZ bis 03/2015
50.6.03 Streetwork																	
4525 TB								2,0									1xS11 ATZ bis 05/2019
50.6.04 Altenhilfe																	
4000 TB								1,8									
50.7 Besondere Soziale Dienste																	
50.7.01 Jugendgerichtshilfe																	
4070 TB								2,0									
50.7.02 Wohnhilfe																	
4351 TB								1,0									1xS11 ATZ bis 04/2013
50.7.04 Pflegekinderdienst/Adoptionen																	
4556 TB								3,0									1,5xS11 ATZ bis 08/2012 bzw. 07/2015
50.7.05 Frühförder- und Beratungszentrum																	
4070 TB								5,0									0,5xS11 ATZ bis 09/2010

Organisationseinheit Unterabschnitt	S18	S17	S16	S15	S14	S13	S12	S11	S10	S9	S8	S7	S6	S5	S4	S3	Bemerkungen
--	-----	-----	-----	-----	-----	-----	-----	-----	-----	----	----	----	----	----	----	----	-------------

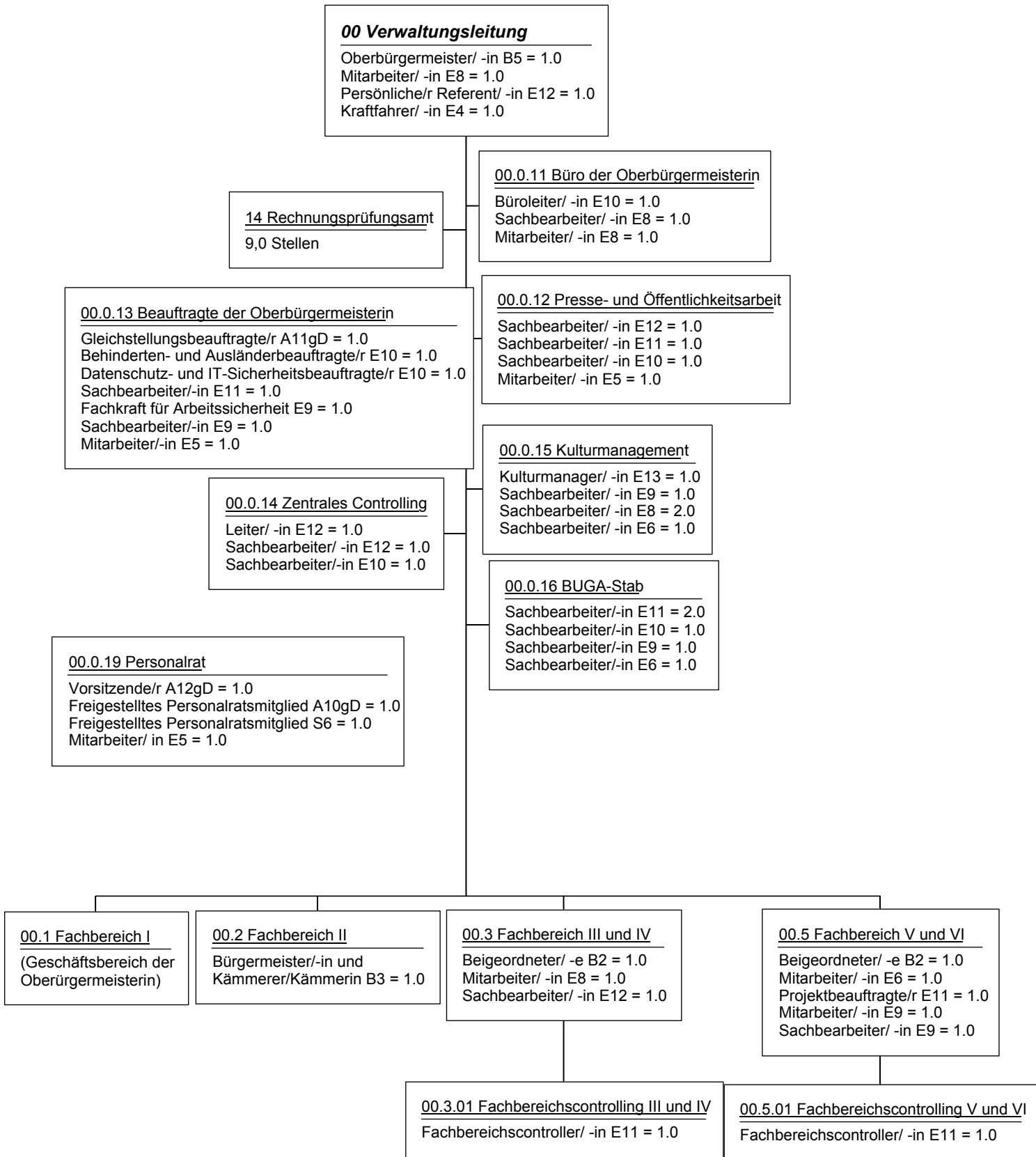
**Fachbereich VI Bildung, Kultur und Sport**

**40 Amt für Schule und Sport**

40.1 Sachgebiet Allgemeine Schulangelegenheiten

40.1.1 Schulsekretariate

0226 TB													0,8				0,8xS6 ATZ bis 04/2011
<b>Summe:</b>	TB	0,0	0,0	0,5	12,0	0,8	2,0	24,6	0,0	1,0	11,3	0,0	12,2	0,0	0,0	0,0	



**14 Rechnungsprüfungsamt**

Amtsleiter/ -in A14hD = 1.0  
Mitarbeiter/ -in E5 = 1.0

**14.0.01 Prüfbereich Verwaltung/Kostenrechnende Einrichtungen**

Prüfer/ -in A11gD = 3.0

**14.0.02 Prüfbereich städtisches Sondervermögen/Beteiligungen**

Prüfer/ -in A11gD = 1.0  
Prüfer/ -in A13gD = 1.0

**14.0.03 Prüfbereich Technik/ADV/Verwaltung**

Prüfer/ -in E11 = 2.0

**00.1 Fachbereich I - Innere Verwaltung**

(Geschäftsbereich der Oberbürgermeisterin)  
104,8 Stellen

10 Haupt-, Personal- und Bürgeramt  
76,3 Stellen

99 Zentrale Personalreserve  
16,0 Stellen

15 ADV  
12,5 Stellen

30 Rechtsamt  
16,0 Stellen

**10 Haupt-, Personal- und Bürgeramt**

Amtsleiter/ -in A15hD = 1.0  
Mitarbeiter/ -in E5 = 1.0

Durch die Amtsleitung 10 wird die organisatorische Leitung der Beauftragten der Oberbürgermeisterin wahrgenommen.

10.0.01 Haushaltscontrolling/Personalkostenplanung

Sachbearbeiter/ -in E9 = 2.0  
Sachbearbeiter/ -in E6 = 1.0  
Sachbearbeiter/ -in A6mD = 1.0

10.1 SG Organisations- u. Personalservice/ Bezügerechnung

Sachgebietsleiter/ -in A13gD = 1.0

10.1.1 Organisation/Personalplanung und -einsatz/Aus- u. Fortbildung

Teamleiter/ -in A12gD = 1.0  
Sachbearbeiter/ -in A10gD = 1.0  
Sachbearbeiter/ -in E9 = 1.0  
Ausbildungsleiter/ -in E10 = 1.0  
Sachbearbeiter/ -in A8mD = 1.0  
Sachbearbeiter/ -in A11gD = 3.0

10.1.2 Personalbetreuung

Teamleiter/ -in E10 = 1.0  
Sachbearbeiter/ -in A10gD = 1.0  
Sachbearbeiter/ -in E9 = 2.5  
Mitarbeiter/ -in E6 = 1.0

10.1.3 Bezügerechnung

Teamleiter/ -in E10 = 1.0  
Teamleiter/ -in A11gD = 1.0  
Bezügerechner/ -in A9mD = 1.0  
Bezügerechner/ -in E9 = 1.0  
Bezügerechner/ -in E8 = 2.0  
Sachbearbeiter/ -in A8mD = 1.0  
Sachbearbeiter/ -in E9 = 1.0

10.2 SG Statistik und Wahlen

Sachgebietsleiter/-in A12gD = 1.0  
Sachbearbeiter/-in A10gD = 1.0  
Sachbearbeiter/-in E8 = 3.0

10.3 SG Zentrale Dienste

Sachgebietsleiter/ -in E11 = 1.0

10.3.1 Innere Verwaltung/Beschaffung

Teamleiter/ -in E9 = 1.0  
Sachbearbeiter/ -in E9 = 3.0  
Mitarbeiter/ -in E5 = 1.0

10.3.2 Technische zentrale Dienste

Teamleiter/-in E9 = 1.0  
Technische/r Mitarbeiter/-in E4 = 1.0  
Sachbearbeiter/ -in E6 = 2.0  
Sachbearbeiter/ -in E5 = 1.0  
Mitarbeiter/ -in E2ü = 1.0  
Mitarbeiter/ -in E6 = 2.0  
Mitarbeiter/ -in E5 = 1.0

10.3.3 Stadtarchiv

Teamleiter/ -in A11gD = 1.0  
Sachbearbeiter/ -in E9 = 1.0  
Sachbearbeiter/ -in E6 = 3.0  
Mitarbeiter/ -in E5 = 2.8

10.4 SG Bürgerservice/Ortsteilverwaltungen

Sachgebietsleiter/-in E10 = 1.0

10.4.11 Ortsteilverwaltungen

Sachbearbeiter/-in E6 = 2.0

10.4.12 Bürgerservice-Katharinenkirchplatz

Sachbearbeiter/-in E6 = 3.0

10.4.13 Bürgerservice-Am Gallberg

Sachbearbeiter/-in E6 = 3.0  
Sachbearbeiter/-in A7mD = 4.0  
Sachbearbeiter/-in E5 = 2.0

10.5 SG Büro SVV

Sachgebietsleiter/-in A10gD = 1.0  
Sachbearbeiter/-in E9 = 1.0  
Sachbearbeiter/-in A9gD = 1.0  
Sachbearbeiter/-in E6 = 2.0

**15 ADV**

---

Leiter/ -in E13 = 1.0

Systemadministrator/ -in E11 = 2.0

Sachbearbeiter/ -in E10 = 6.0

Sachbearbeiter/ -in E9 = 3.0

Sachbearbeiter/ -in E11 = 0.5

**30 Rechtsamt**

Amtsleiter/ -in A15hD = 1.0

Mitarbeiter/ -in E6 = 1.0

Mitarbeiter/ -in E5 = 2.0

Sachgebietsleiter/-in A14hD = 1.0

Juristischer Sachbearbeiter/-in A13hD = 1.0

Juristischer Sachbearbeiter/-in E13 = 3.0

Sachbearbeiter/-in A12gD = 1.0

Sachbearbeiter/-in A9gD = 2.0

**30.0.02 Submission**

Sachbearbeiter/ -in A7mD = 2.0

**30.0.03 Versicherungen**

Sachbearbeiter/ -in A10gD = 1.0

Sachbearbeiter/ -in E9 = 1.0

**00.2 Fachbereich II - Finanzen und Wirtschaft**

Bürgermeister/-in und Kämmerer/Kämmerin B3 = 1.0  
71,3 Stellen

**00.2.01 Stab des Bürgermeisters**

Mitarbeiter/-in E6 = 1.0  
Sachbearbeiter/-in E11 = 1.0

**20 Amt für Finanzen und Beteiligungen**

25,0 Stellen

**21 Stadtkasse**

28,3 Stellen

**80 Amt für Wirtschaftsförderung und Tourismus**

14,0 Stellen

**29 Zentrales Gebäude- und Liegenschaftsmanagement**

13,0 Dienstposten für im Eigenbetrieb verwendete Beamte/-innen  
9,5 Stellen von Mitarbeiter/-innen in der ATZ-Freistellungsphase

**20 Amt für Finanzen und Beteiligungen**

Amtsleiter/-in A14hD = 1.0  
Mitarbeiter/-in E5 = 1.0

**20.1 Sachgebiet Finanzen**

Sachgebietsleiter/ -in A14hD = 1.0  
Sachbearbeiter/ -in E9 = 1.0

**20.1.01 Haushalt**

Teamleiter/ -in A10gD = 1.0  
Sachbearbeiter/ -in E9 = 3.0  
Sachbearbeiter/ -in E10 = 1.0

**20.1.02 Kostenrechnung**

Teamleiter/ -in E10 = 1.0  
Sachbearbeiter/ -in A10gD = 1.0

**20.2 Sachgebiet Beteiligungen**

Sachgebietsleiter/-in E12 = 1.0  
Sachbearbeiter/-in E12 = 1.0  
Sachbearbeiter/-in A12gD = 1.0  
Sachbearbeiter/-in A7mD = 1.0

**20.3 Sachgebiet Kommunale Abgaben**

Sachgebietsleiter/ -in E9 = 1.0  
Sachbearbeiter/ -in A8mD = 1.0  
Sachbearbeiter/ -in E9 = 2.0  
Sachbearbeiter/ -in E8 = 2.0  
Sachbearbeiter/ -in E6 = 3.0  
Sachbearbeiter/ -in A10gD = 1.0

## **21 Stadtkasse**

Amtsleiter/ -in E11 = 1.0

Mitarbeiter/ -in E5 = 1.0

### **21.1 Buchungsservice und zentrale Dienste**

Sachgebietsleiter/ -in E9 = 1.0

Sachbearbeiter/ -in A10gD = 1.0

Sachbearbeiter/ -in A09mD = 1.0

Sachbearbeiter/ -in E9 = 2.0

Sachbearbeiter/ -in E5 = 2.0

Mitarbeiter/ -in E5 = 0.8

Mitarbeiter/ -in E2 = 1.0

Sachbearbeiter/ -in E6 = 1.0

Sachbearbeiter/ -in A8mD = 0.5

Sachbearbeiter/-in A6mD = 2.0

### **21.2 Sachgebiet Forderungsmanagement**

Sachgebietsleiter/ -in E9 = 1.0

Sachbearbeiter/ -in E9 = 6.0

Sachbearbeiter/ -in A8mD = 3.0

Sachbearbeiter/ -in A7mD = 3.0

Sachbearbeiter/ -in E6 = 1.0

**80 Amt für Wirtschaftsförderung und Tourismus**

Amtsleiter/ -in A15hD = 1.0

Mitarbeiter/ -in E6 = 1.0

Sachbearbeiter/ -in A11gD = 1.0

Amtsleiter/ -in A14hD = 1.0

**80.1 Sachgebiet Investorenservice/Existenzgründung/Projekte**

Sachgebietsleiter/ -in A13hD = 1.0

Sachbearbeiter/ -in E12 = 1.0

Sachbearbeiter/ -in E11 = 2.0

Sachbearbeiter/ -in E9 = 2.0

Sachbearbeiter/ -in A10gD = 1.0

**80.2 Sachgebiet Tourismus, Stadtmarketing und Arbeitsmarkt**

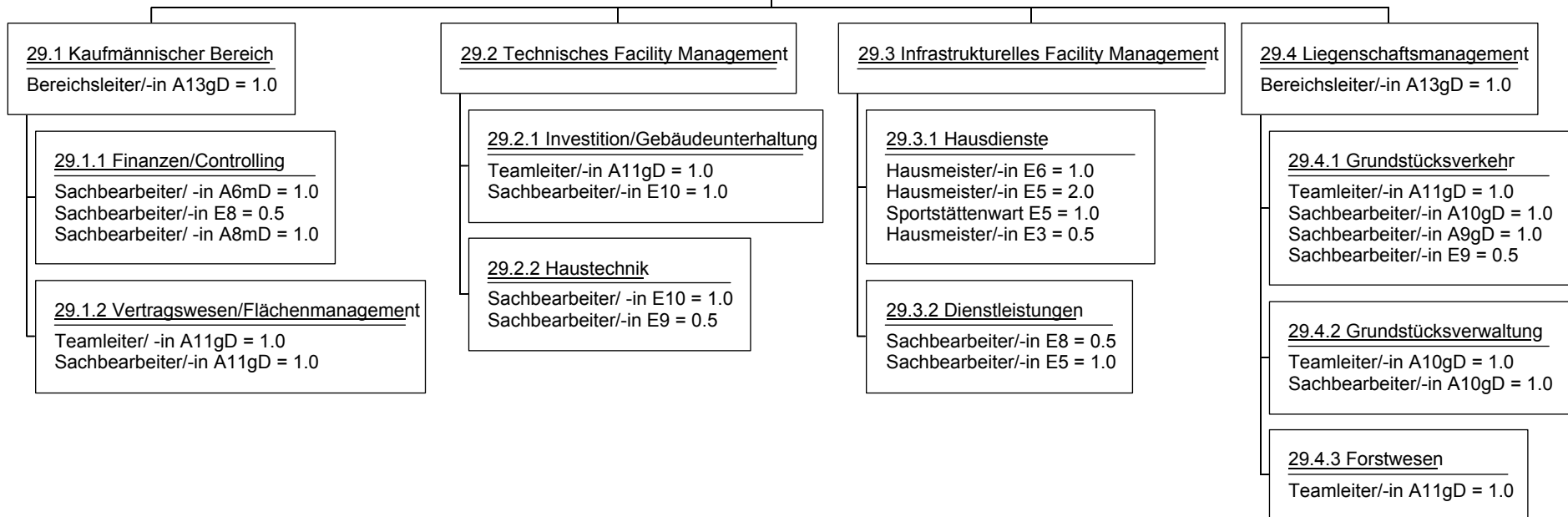
Sachgebietsleiter/ -in E13 = 1.0

Sachbearbeiter/ -in E9 = 1.0

Sachbearbeiter/ -in E12 = 1.0

**29 Zentrales Gebäude- und Liegenschaftsmanagement**

(Dienstposten der Beamten/Beamtinnen und Stellen der Mitarbeiter/-innen in der ATZ-Freistellungsphase)



**00.3 Fachbereich III und IV**

Beigeordneter/ -e B02 = 1.0  
Mitarbeiter/ -in E8 = 1.0  
Sachbearbeiter/ -in E12 = 1.0

00.3.01 Fachbereichscontrolling III und IV  
Fachbereichscontroller/-in E11 = 1.0

62 Kataster- und Vermessungsamt  
31,5 Stellen

**Fachbereich III - Ordnung und Sicherheit**

248,6 Stellen

32 Ordnungsamt

89,3 Stellen

37 Amt für Feuerwehr und Rettungswesen

120,5 Stellen

53 Gesundheits-, Veterinär- und Lebensmittelüberwachungsamt

38,8 Stellen

**Fachbereich IV - Stadtentwicklung und Bauwesen**

129,0 Stellen

63.1 FG Bauaufsicht/Widerspruchsangelegenheiten

18,0 Stellen

63.2 FG Finanzen/Antragsverwaltg./Beratung u. allg. Verwaltg.

9,0 Stellen

63.3 FG Stadtentwicklung

13,0 Stellen

63.4 FG Bauleitplanung/Flächennutzungsplan

6,0 Stellen

63.5 FG Denkmalschutz

7,0 Stellen

63.6 FG Baubetriebshof

19,0 Stellen

63.7 FG Investivbereich Straßen, Brücken, Straßenbaulast

14,0 Stellen

63.8 FG Abfall/Bodenschutz und Gebührensatzungen

15,0 Stellen

63.9 FG Naturschutz und Grünflächen

16,0 Stellen

63.10 FG Wasser/Abwasser/Erschließung

9,0 Stellen

## **32 Ordnungsamt**

Amtsleiter/ -in A14hD = 1.0  
Mitarbeiter/ -in E5 = 1.0

### 32.0.01 Haushalt/allgemeine Verwaltung

Sachbearbeiter/ -in E9 = 1.0  
Sachbearbeiter/ -in E6 = 1.0

### 32.1 SG Zentrale Bußgeldstelle

Sachgebietsleiter/ -in A11gD = 1.0  
Sachbearbeiter/ -in E9 = 1.0

#### 32.1.01 zentrale Bußgeldstelle

Sachbearbeiter/ -in A9gD = 2.0  
Mitarbeiter/ -in E3 = 1.0

#### 32.1.02 Innendienst

Sachbearbeiter/ -in A8mD = 1.0  
Sachbearbeiter/ -in E8 = 3.0  
Sachbearbeiter/ -in A7mD = 1.0  
Sachbearbeiter/ -in E6 = 2.0

#### 32.1.03 Außendienst

Mitarbeiter/ -in E3 = 4.0

### 32.2 SG Gewerbebehörde/allg. Ordnungsrecht

Sachgebietsleiter/ -in A11gD = 1.0

#### 32.2.01 Gewerbebehörde

Sachbearbeiter/ -in A9mD = 1.0  
Sachbearbeiter/ -in A8mD = 3.0  
Sachbearbeiter/ -in E9 = 1.0  
Sachbearbeiter/ -in A7mD = 0.5

#### 32.2.02 allg. Ordnungsrecht

Sachbearbeiter/ -in E9 = 3.0  
Sachbearbeiter/ -in A8mD = 1.0  
Sachbearbeiter/ -in A6mD = 1.0

### 32.3 SG Verkehrslenkung und -sicherung

Sachgebietsleiter/ -in A12gD = 1.0  
Sachbearbeiter/ -in A10gD = 1.0  
Sachbearbeiter/ -in A8mD = 2.0  
Sachbearbeiter/ -in E8 = 2.0

### 32.4 SG Kfz-Zulassungs- und Führerscheinstelle

Sachgebietsleiter/-in A10gD = 1.0

#### 32.4.01 Kfz-Zulassungsstelle

Sachbearbeiter/ -in E8 = 1.0  
Sachbearbeiter/ -in A7mD = 4.0  
Sachbearbeiter/ -in E6 = 5.0  
Sachbearbeiter/ -in E5 = 2.0

#### 32.4.03 Führerscheinstelle

Sachbearbeiter/ -in E9 = 1.0  
Sachbearbeiter/ -in E8 = 2.0  
Sachbearbeiter/ -in E6 = 1.0  
Sachbearbeiter/ -in E9 = 1.0  
Sachbearbeiter/ -in A7mD = 1.0

### 32.5 SG Ausländerbehörde und Standesamt

Sachgebietsleiter/ -in A11gD = 1.0

#### 32.5.1 Standesamt

Standesbeamter/ -e A10gD = 1.0  
Standesbeamter/ -e A9gD = 2.0  
Standesbeamter/ -e E6 = 1.0  
Sachbearbeiter/ -in E6 = 1.0  
Sachbearbeiter/ -in A10gD = 1.0

#### 32.5.2 Ausländerbehörde

Sachbearbeiter/ -in A8mD = 2.0  
Sachbearbeiter/ -in E9 = 4.0

### 32.6 SG Sicherheitszentrum

Sachgebietsleiter/-in A10gD = 1.0  
Sachbearbeiter/-in A7mD = 1.0  
Sachbearbeiter/-in E5 = 1.0  
Teamleiter/-in E8 = 2.0  
Mitarbeiter/-in E6 = 1.0  
Mitarbeiter/-in A7mD = 2.0  
Mitarbeiter/-in E5 = 11.8

**37 Amt für Feuerwehr und Rettungswesen**

Amtsleiter/ -in A15hD = 1.0

Mitarbeiter/ -in E6 = 1.0

**37.1 SG Verwaltung/Rettungsdienst/Katastrophenschutz**

Sachgebietsleiter/ -in A11gD = 1.0

**37.1.002 Katastrophenschutz**

Sachbearbeiter/ -in A9mD = 1.0

Sachbearbeiter/ -in E9 = 1.0

**37.1.01 Verwaltung**

Sachbearbeiter/ -in E8 = 0.9

Sachbearbeiter/ -in E9 = 1.0

**37.1.02 Rettungsdienst**

Sachbearbeiter/ -in E9 = 1.0

Sachbearbeiter/ -in E6 = 0.8

Mitarbeiter/ -in E5 = 1.8

**37.2 SG Einsatz/Technik**

Sachgebietsleiter/ -in A12gD = 1.0

Sachbearbeiter/ -in A10gD = 1.0

**37.2.01 Einsatzdienst**

Sachbearbeiter/ -in A11gD = 1.0

Einsatzdienst A7mD = 5.0

**37.2.10 I. Wachabteilung**

Wachabteilungsführer/ -in A9mD Z = 1.0

Gruppenführer/ -in A9mD = 3.0

Einsatzdienst/Rettungsassistent A8mD = 4.0

Einsatzdienst A8mD = 1.0

Einsatzdienst A7mD = 13.0

**37.2.20 II. Wachabteilung**

Wachabteilungsführer/ -in A9mD Z = 1.0

Gruppenführer/ -in A9mD = 3.0

Einsatzdienst/Rettungsassistent A8mD = 4.0

Einsatzdienst A8mD = 1.0

Einsatzdienst A7mD = 11.0

**37.2.30 III. Wachabteilung**

Wachabteilungsführer/ -in A9mD Z = 1.0

Gruppenführer/ -in A9mD = 3.0

Einsatzdienst/Rettungsassistent A8mD = 4.0

Einsatzdienst A8mD = 1.0

Einsatzdienst A7mD = 13.0

**37.3 SG Vorbeugende Gefahrenabwehr/Ausbildung**

Sachgebietsleiter/ -in A11gD = 1.0

**37.3.004 Ausbildung**

Sachbearbeiter/ -in A11gD = 1.0

**37.3.005 Vorbeugende Gefahrenabwehr**

Sachbearbeiter/ -in A10gD = 2.0

Sachbearbeiter/ -in E9 = 1.0

Sachbearbeiter/ -in A7mD = 1.0

**37.4 SG Regionaleitstelle**

Sachgebietsleiter/ -in A12gD = 1.0

Systemtechniker/ -in E10 = 1.0

Systembetreuer/ -in E8 = 2.0

**37.3.01 I. Schicht**

Lagedienst/Schichtführer/-in A10gD = 1.0

Disponent/-in A9mD = 2.0

Disponent/-in A8mD = 11.0

**37.3.02 II. Schicht**

Lagedienst/Schichtführer/-in A10gD = 1.0

Disponent/-in A9mD = 2.0

Disponent/-in A8mD = 11.0

**53 Gesundheits-, Veterinär- und Lebensmittelüberwachungsamt**

Amtsleiter/ -in E15 = 1.0  
Mitarbeiter/ -in E6 = 1.0

53.0.01 Amtsärztlicher Dienst/Verwaltung

Sachbearbeiter/ -in E5 = 1.0  
Sachbearbeiter/ -in A6mD = 1.0  
Sachbearbeiter/ -in E9 = 1.0  
Arzthelfer/ -in E5 = 1.0

53.0.02 Sozial-Medizinischer Dienst

Sozialarbeiter/ -in A10gD = 1.0  
Sozialarbeiter/ -in S11= 0.8

53.1 Hygiene u. Umweltmedizin/Gesundheitsaufs.

Sachgebietsleiter/ -in E15 = 1.0  
Gesundheitsingenieur/ -in E10 = 1.0  
Gesundheitsaufseher/ -in E9 = 1.0  
Gesundheitsaufseher/ -in E8 = 2.0

53.2 Kinder- u. Jugendgesundheitsd.

Sachgebietsleiter/ -in E15 = 1.0  
Arzthelfer/ -in E5 = 2.0  
Sozialarbeiter/ -in A10gD = 1.0  
Familienhebamme E7 = 1.0

53.3 Zahnärztlicher Dienst

Sachgebietsleiter/ -in E15 = 1.0  
Fachzahnarzt/ -ärztin E15 = 1.0  
Fachschwester E5 = 1.0  
Stomatolog. Schwester E3 = 1.0

53.4 Sozial-Psychiatr. Dienst

Psychiatriekoordinator A11gD = 1.0  
Suchtberater/ -in S14 = 1.0  
Sozialarbeiter/ -in S14 = 1.0  
Sozialarbeiter/ -in A10gD = 1.0

53.4.1 Behördenbetreuung

Behördenbetreuer/ -in S11 = 3.0

53.5 Veterinär- u. Lebensmittelüberwachung

Amtstierarzt/ -ärztin A14hD = 1.0  
Mitarbeiter/ -in E3 = 1.0  
Handelsklassenkontrolleur/-in E9 = 1.0  
Tierarzt/ -ärztin E15 = 1.0  
Lebensmittelkontrolleur/ -in A9mD = 2.0  
Lebensmittelkontrolleur/ -in E9 = 1.0  
Lebensmittelkontrolleur/ -in E8 = 1.0  
Tierarzt/ -ärztin A13hD = 1.0  
Fleischkontrolleur/ -in A6mD = 1.0

**Fachbereich IV - Stadtentwicklung und Bauwesen**

Fachbereichsleiter/-in E15 = 1.0  
Mitarbeiter/-in E6 = 1.0  
Mitarbeiter/-in E3 = 1.0

**63.1 Fachgruppe Bauaufsicht/Widerspruchsangelegenheiten**

Fachgruppenleiter/-in A13hD = 1.0  
Sachbearbeiter/-in A11gD = 2.0  
Sachbearbeiter/-in E12 = 1.0  
Statiker/-in E12 = 1.0  
Technische/r Sachbearbeiter/-in E10 = 8.0  
Sachbearbeiter/-in A10gD = 1.0  
Baukontrolleur/-in E9 = 2.0  
Mitarbeiter/-in E6 = 1.0  
Mitarbeiter/-in E5 = 1.0

**63.2 Fachgruppe Finanzen/Antragsverwaltung/Beratung u. allg. Verwaltung**

Fachgruppenleiter/-in A11gD = 1.0  
Sachbearbeiter/-in A10gD = 1.0  
Sachbearbeiter/-in E9 = 2.0  
Sachbearbeiter/-in A7mD = 1.0  
Sachbearbeiter/-in E5 = 2.0  
Mitarbeiter/-in E3 = 2.0

**63.3 Fachgruppe Stadtentwicklung**

Fachgruppenleiter/-in E14 = 1.0  
Sachbearbeiter/-in E13 = 1.0  
Sachbearbeiter/-in E11 = 7.0  
Sachbearbeiter/-in E10 = 2.0  
Sachbearbeiter/-in E9 = 1.0  
Mitarbeiter/-in E3 = 1.0

**63.4 Fachgruppe Bauleitplanung/Flächennutzungsplan**

Fachgruppenleiter/-in A13hD = 1.0  
Sachbearbeiter/-in E11 = 4.0  
Sachbearbeiter/-in E10 = 1.0

**63.5 Fachgruppe Denkmalschutz**

Fachgruppenleiter/-in E13 = 1.0  
Sachbearbeiter/-in E13 = 3.0  
Sachbearbeiter/-in E10 = 1.0  
Sachbearbeiter/-in E8 = 1.0  
Sachbearbeiter/-in E3 = 1.0

**63.6 Fachgruppe Bauhof**

Mitarbeiter/-in E6 = 2.0  
Sachbearbeiter/-in E8 = 1.0  
Sachbearbeiter/-in E9 = 1.0  
Straßen- und Anlageninstandhalter E5 = 13.0  
Straßen- und Anlageninstandhalter E4 = 1.0  
Friedhofsarbeiter/-in E3 = 1.0

**63.7 Fachgruppe Investivbereich Straßen, Brücken, Straßenbaulast**

Fachgruppenleiter/-in E13 = 1.0  
Sachbearbeiter/-in E13 = 1.0  
Sachbearbeiter/-in E11 = 3.0  
Sachbearbeiter/-in E10 = 4.0  
Sachbearbeiter/-in E9 = 3.0  
Sachbearbeiter/-in E8 = 1.0  
Sachbearbeiter/-in E12 = 1.0

**63.8 Fachgruppe Abfall/Bodenschutz und Gebührensatzungen**

Fachgruppenleiter/-in E13 = 1.0  
Sachbearbeiter/-in A11gD = 1.0  
Sachbearbeiter/-in E11 = 1.0  
Sachbearbeiter/-in E10 = 3.0  
Sachbearbeiter/-in A10gD = 2.0  
Sachbearbeiter/-in E9 = 4.0  
Sachbearbeiter/-in E5 = 2.0  
Sachbearbeiter/-in E8 = 1.0

**63.9 Fachgruppe Naturschutz und Grünflächen**

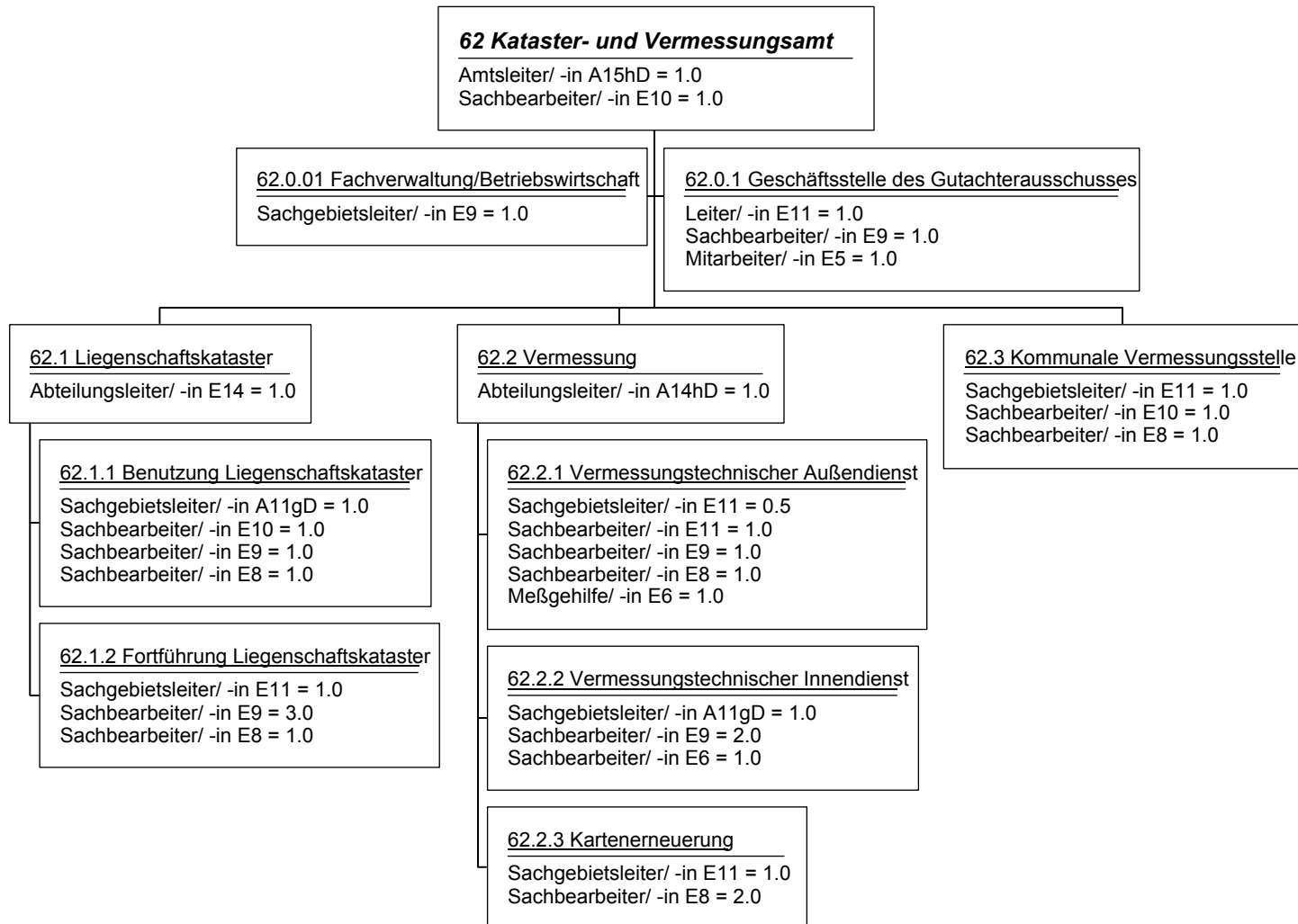
Fachgruppenleiter/-in E12 = 1.0  
Sachbearbeiter/-in E11 = 3.0  
Sachbearbeiter/-in E10 = 4.0  
Sachbearbeiter/-in E9 = 1.0  
Sachbearbeiter/-in E6 = 1.0  
Straßen- und Anlageninstandhalter/-in E5 = 2.0

**63.10 Fachgruppe Wasser/Abwasser/Erschließung**

Fachgruppenleiter/-in A12gD = 1.0  
Sachbearbeiter/-in E11 = 1.0  
Sachbearbeiter/-in E10 = 3.0  
Sachbearbeiter/-in A10gD = 1.0  
Sachbearbeiter/-in A9gD = 1.0  
Sachbearbeiter/-in E9 = 2.0

**63.9.1 Naturschutzzentrum**

Leiter/-in E9 = 1.0  
Sachbearbeiter/-in E9 = 1.0  
Mitarbeiter/-in E5 = 1.0  
Handwerker/-in E4 = 1.0



**00.5 Fachbereich V und VI**

Beigeordnete/r B2 = 1.0  
Mitarbeiter/ -in E6 = 1.0  
Projektbeauftragte/r E11 = 1.0  
Mitarbeiter/ -in E9 = 1.0  
Sachbearbeiter/ -in E9 = 1.0

00.5.01 Fachbereichscontrolling V und VI  
Fachbereichscontroller/-in E11 = 1.0

**Fachbereich V - Jugend und Soziales**

219,5 Stellen

50 Amt für Jugend, Soziales und Wohnen  
151,5 Stellen

55 ARGE (Stellen der Beschäftigten der Stadt BRB)  
68,0 Stellen

**Fachbereich VI - Bildung, Kultur und Sport**

108,5 Stellen

40 Amt für Schule und Sport  
59,0 Stellen

42 Fouquè Bibliothek  
21,7 Stellen

43 Volkshochschule  
7,0 Stellen

44 Musikschule  
11,4 Stellen

45 Museum  
9,4 Stellen

**50 Amt für Jugend, Soziales und Wohnen**

Amtsleiter/ -in E15 = 1.0  
Mitarbeiter/ -in E6 = 1.0

**50.1 Planung/Controlling/Förderung freier Träger**

Sachgebietsleiter/ -in E12 = 1.0  
Sachbearbeiter/ -in E9 = 1.8  
Sachbearbeiter/ -in A11gD = 1.0  
Sachbearbeiter/ -in E12 = 1.0  
Schulsozialarbeiter/ -in S11 = 2.0

**50.1.1 Jugendförderung**

Teamleiter/ -in E11 = 1.0  
Sachbearbeiter/ -in E9 = 3.8

**50.1.1.1 Freizeiteinrichtungen**

Leiter/ -in S9 = 1.0  
Leiter/ -in S8 = 1.0  
Freizeitpädagoge/ -in S8 = 10.3

**50.2 Kindertagesbetreuung, Finanzwirtschaft, Wirtschaftl. Jugendhilfe, allg. Verwaltung**

Sachgebietsleiter/ -in A12gD = 1.0

**50.2.1 Kindertagesbetreuung**

Teamleiter/ -in E10 = 1.0  
Sachbearbeiter/ -in E5 = 1.0  
Sachbearbeiter/ -in S15 = 0.5  
Sachbearbeiter/ -in E9 = 3.0  
Sachbearbeiter/ -in A11gD = 1.0  
Sachbearbeiter/ -in E6 = 1.0

**50.2.1.1 Kindertagesstätten**

Leiter/ -in S13 = 0.8  
Erzieher/ -in S6 = 10.4

**50.2.3 Finanzcontrolling ARGE**

Sachbearbeiter/ -in E9 = 1.0

**50.2.2 Finanzwirtschaft**

Sachbearbeiter/ -in A9gD = 1.0  
Sachbearbeiter/ -in E6 = 3.0  
Sachbearbeiter/ -in A6mD = 1.0  
Sachbearbeiter/ -in E5 = 2.0

**50.2.4 Wirtschaftliche Jugendhilfe**

Sachbearbeiter/ -in E11 = 1.0  
Sachbearbeiter/ -in A9mD = 1.0  
Sachbearbeiter/ -in E9 = 2.0

**50.3 Grundsatzangel./Unterhalt/Beurkundungen/Beistandsch/HLU**

Sachgebietsleiter/ -in A12gD = 1.0

**50.3.01 ADV-Koordination**

ADV-Koordinator/ -in E9 = 2.0

**50.3.02 Grundsatzangelegenheiten**

Sachbearbeiter/ -in A11gD = 1.0  
Sachbearbeiter/ -in E10 = 1.0

**50.3.03 Unterhaltsangelegenheiten/Beurkundungen**

Sachbearbeiter/ -in A10gD = 3.0  
Sachbearbeiter/ -in E9 = 3.0

**50.3.04 Beistandschaften**

Sachbearbeiter/ -in E9 = 1.5  
Sachbearbeiter/ -in A10gD = 2.0

**50.3.05 Hilfe zum Lebensunterhalt**

Gruppenleiter/ -in A10gD = 1.0  
Sachbearbeiter/ -in A9gD = 1.9  
Sachbearbeiter/ -in E9 = 2.0  
Sachbearbeiter/ -in E8 = 1.0

**50.4 Hilfe in besonderen Lebenslagen/Eingliederungshilfe**

Sachgebietsleiter/ -in A12gD = 1.0  
Sachbearbeiter/ -in A11gD = 1.0

**50.4.01 Hilfe in besonderen Lebenslagen**

Sachbearbeiter/ -in E9 = 4.0

**50.4.02 Eingliederungshilfe**

Sachbearbeiter/ -in A10gD = 5.0  
Sachbearbeiter/ -in E9 = 3.0

**50.6 Allgemeiner Sozialer Dienst**

Sachgebietsleiter/ -in E12 = 1.0

**50.6.01 Sozialarbeiterische Betreuung**

Sozialarbeiter/ -in A10gD = 2.0  
Sozialarbeiter/ -in S11 = 4.0

**50.6.02 allgemeiner sozialpädagogischer Dienst**

Sozialarbeiter/ -in S14 = 10.0  
Sozialarbeiter/ -in S11 = 2.0

**50.6.03 Streetwork**

Streetworker S11 = 2.0

**50.6.04 Altenhilfe**

Sozialarbeiter/ -in S11 = 1.8

**50.6.05 Amtsvormundschaften**

Sachbearbeiter/ -in A11gD = 2.0  
Sachbearbeiter/ -in E10 = 1.0

**50.7 Besondere Soziale Dienste**

Sachgebietsleiter/ -in E11 = 1.0  
Sachbearbeiter/ -in E9 = 1.0

**50.7.01 Jugendgerichtshilfe**

Sozialarbeiter/ -in S12 = 2.0  
Sachbearbeiter/ -in E9 = 1.0

**50.7.02 Wohnhilfe**

Sachbearbeiter/ -in A9gD = 1.0  
Sozialarbeiter/ -in S11 = 1.0

**50.7.03 Jugendberatung**

Sachbearbeiter/ -in E9 = 1.0

**50.7.04 Pflegekinderdienst/Adoptionen**

Sozialarbeiter/ -in S11 = 3.0

**50.7.05 Frühförder- und Beratungszentrum**

Sozialpädagoge/ -in S11 = 5.0

**50.8 Wohngeld/Wohnungswesen/besond. soziale Leistungen**

Sachgebietsleiter/ -in A11gD = 1.0  
Sachbearbeiter/ -in A10gD = 1.0

**50.8.01 Wohngeld**

Sachbearbeiter/ -in E8 = 6.0  
Sachbearbeiter/ -in E6 = 1.0

**50.8.02 Wohnungswesen**

Sachbearbeiter/ -in E9 = 1.0  
Sachbearbeiter/ -in A8mD = 1.0

**50.8.03 besondere soziale Leistungen**

Sachbearbeiter/ -in A8mD = 1.0  
Sachbearbeiter/ -in E9 = 2.9  
Sachbearbeiter/ -in E8 = 1.0

## **55 ARGE**

(Stellen der Beschäftigten der Stadt Brandenburg an der Havel)

Geschäftsführer/-in E14 = 1.0

Mitarbeiter/-in E6 = 1.0

Bereichsleiter/-in E12 = 1.0

### 55.0.1 Interner Service - 620 (Widerspruch, Unterhalt, Ermittler)

Teamleiter/ -in E11 = 1.0

Sachbearbeiter/ -in A11gD = 2.0

Sachbearbeiter/ -in A10gD = 2.0

Sachbearbeiter/-in E10 = 1.0

Sachbearbeiter/ -in E9 = 2.0

Ermittler/ -in E6 = 2.0

### 55.0.2 Leistungsgewährung - 621

Leistungssachbearbeiter/ -in E8 = 5.0

Leistungssachbearbeiter/ -in A9mD = 1.0

### 55.0.3 Leistungsgewährung - 622

Leistungssachbearbeiter/ -in E9 = 3.0

Leistungssachbearbeiter/ -in A9gD = 1.0

Leistungssachbearbeiter/ -in A9mD = 2.0

### 55.0.4 Fallmanagement Ü25 - 623

Teamleiter/ -in A12gD = 1.0

Fallmanager/-in A11gD = 2.0

Fallmanager/-in E9 = 9.0

### 55.0.5 Integration/Fallmanagement U25 - 624

Teamleiter/ -in A12gD = 1.0

Fallmanager/ -in E9 = 8.0

Fallmanager/ -in A11gD = 2.0

Vermittler/ -in E9 = 2.0

### 55.0.6 Eingangszone - 625

Teamleiter/ -in E11 = 1.0

Erstberater/ -in E9 = 1.0

Erstberater/ -in E8 = 3.0

### 55.0.7 Markt und Integration - 626

Vermittler/-in E9 = 4.0

Fallmanager/-in E9 = 1.0

### 55.0.8 Markt und Integration - 627

Vermittler/ -in A10gD = 1.0

Vermittler/ -in E9 = 2.0

Teamassistent/-in E3 = 1.0

### 55.0.9 Planung, Finanzen, Controlling - 628

Sachbearbeiter/-in E9 = 1.0

Mitarbeiter/-in E3 = 1.0

Sachbearbeiter/-in A9mD = 1.0

Sachbearbeiter/-in E8 = 1.0

**40 Amt für Schule und Sport**

Amtsleiter/ -in E12 = 1.0  
Mitarbeiter/ -in E6 = 1.0  
Kordinator/ -in A11gD = 1.0  
Sachbearbeiter/ -in E9 = 2.8  
Sachbearbeiter/ -in E8 = 1.0  
Sachbearbeiter/ -in E5 = 1.0

**40.1 Sachgebiet Allgemeine Schulangelegenheiten**

Sachgebietsleiter/ -in A11gD = 1.0  
Sachbearbeiter/ -in A9gD = 2.0  
Sachbearbeiter/ -in E9 = 5.0  
Sachbearbeiter/ -in E8 = 1.0

**40.1.1 Schulsekretariate**

Schulsekretärin E6 = 20.8  
Schulsekretärin E5 = 8.6  
Hauswirtschaftshilfe E2ü = 1.0  
Technischer Mitarbeiter/ -in E2 = 1.0  
Mitarbeiter/ -in S6 = 0.8

**40.2 Sachgebiet Sport**

Sachgebietsleiter/ -in E9 = 1.0  
Sachbearbeiter/ -in E9 = 1.0  
Sachbearbeiter/ -in E8 = 1.0  
Sachbearbeiter/ -in E5 = 1.0  
Mitarbeiter/ -in E9 = 1.0  
Platz- und Werkstattmeister/ -in E6 = 1.0  
Streckenmeister/ -in E5 = 1.0  
Sportstättenhelfer/ -in E4 = 1.0  
Gärtner/ -in E5 = 1.0  
Gärtner/ -in E4 = 1.0

## **42 Fouqué Bibliothek**

Direktor/ -in E12 = 1.0  
Mitarbeiter/ -in E6 = 1.0  
Sachbearbeiter/ -in E9 = 1.0

### **42.1 Hauptstelle**

Bibliothekar/ -in / Leiter/ -in E10 = 1.0  
Bibliothekar/ -in E9 = 2.5  
Assistent/ -in E6 = 1.0  
Assistent/ -in E5 = 0.8  
Bibliothekshelfer/ -in E3 = 1.0  
Bibliothekshelfer/ -in E2 = 0.9  
Fachangestellte/r f. Medien- u. Infodienste E 5 = 2.0

### **42.2 Kinderbibliothek**

Bibliothekar/ -in / Leiter/ -in E9 = 1.0  
Assistent/ -in E6 = 1.0  
Fachangestellte/r f. Medien- u. Infodienste E5 = 1.0

### **42.3 Stadtteilbibliothek Görden/Hohenstücken**

Bibliothekar/-in / Leiter/ -in E9 = 1.0  
Fachangestellte/r f. Medien- u. Infodienste E6 = 1.0  
Fachangestellte/r f. Medien- u. Infodienste E5 = 1.0  
Assistent/ -in E5 = 0.5

### **42.4 Stadtteilbibliothek Nord**

Bibliothekar/ -in / Leiter/ -in E9 = 1.0  
Assistent/ -in E6 = 1.0  
Assistent/ -in E5 = 1.0

**43 Volkshochschule**

Direktor/ -in E13 = 1.0  
Mitarbeiter/ -in E6 = 1.0  
Sachbearbeiter/ -in E8 = 1.0  
Sachbearbeiter/ -in E6 = 1.0

**43.1 Berufliche Aus- und Fortbildung**

Lehrbereichsleiter/ -in E12 = 1.0

**43.2 Gesellschaft, Politik und Kultur**

Lehrbereichsleiter/ -in E12 = 1.0

**43.3 Elternbildung**

Lehrbereichsleiter/ -in E12 = 1.0

**44 Musikschule**

Leiter/ -in E11 = 1.0

Mitarbeiter/ -in E6 = 1.0

Fachlehrer/ -in E9 = 9.4

**45 Museum**

---

Direktor/ -in E13 = 1.0

Mitarbeiter/ -in E6 = 1.0

Museumspädagoge/ -in E9 = 1.5

Wächter/ -in E3 = 3.9

Museumshandwerker E4 = 1.0

Museumshelfer/ -in E2a = 1.0

**Stadt Brandenburg an der Havel**  
**Die Oberbürgermeisterin**

FB I/10 Haupt-, Personal- und Bürgeramt

Fachbereich u. Dienststelle

Vorlagen Nr.: 492/2009

Datum:

zur Behandlung in

öffentlicher  
Sitzung

nichtöffentlicher  
Sitzung

Beschlussvorlage

Berichtsvorlage

Ergänzungen zur Vorlage

**Betreff:** Stellenplan 2010

Beratung im Ausschuss

für Finanzen und Liegenschaften

am 16.03.2010

am

Beratung im Hauptausschuss

am 22.03.2010

Beratung in der Stadtverordnetenversammlung

am 31.03.2010

**Beschlussempfehlung/Bericht:**

(Bei Bedarf sind weitere Seiten anzulegen)

Zum Stellenplan 2010 werden folgende Stellen des Einsatzdienstes im Amt für Feuerwehr und Rettungswesen (Amt 37) im Stellenwert von der Besoldungsgruppe A7 zur Besoldungsgruppe A8 angehoben:

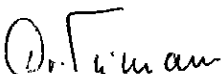
- 37.2.114 Einsatzdienst/Atemschutzgerätewart,
- 37.2.214 Einsatzdienst/Atemschutzgerätewart und
- 37.2.314 Einsatzdienst/Atemschutzgerätewart.

Bei den Stellen handelt es sich um Stellen des mittleren feuerwehrtechnischen Dienstes. Das Eingangsamtsamt für Stellen des mittleren feuerwehrtechnischen Dienstes ist die Besoldungsgruppe A7. Den benannten Stellen sind neben dem Feuerwehreinsatzdienst die Aufgaben eines Rettungssanitäters sowie eines Atemschutzgerätewartes übertragen. Für die ordnungsgemäße Aufgabenwahrnehmung muss der Stelleninhaber über eine Ausbildung als Rettungssanitäter und als Atemschutzgerätewart und Gerätewart für Chemiekalienschutzanzüge verfügen sowie diverse Weiterbildungen (z. B. Notfalltraining Atemschutz) absolvieren. Aufgrund der technischen Entwicklung und Änderungen von Sicherheitsvorschriften sind weiterhin in regelmäßigen Abständen verschiedene Lehrgänge wahrzunehmen.

Stellen mit höheren Besoldungsgruppen als dem Eingangsamt (sog. Beförderungssämter) dürfen nach Maßgabe sachgerechter Bewertung nur eingerichtet werden, wenn sie sich von den Stellen der niedrigeren Besoldungsgruppe nach der Wertigkeit der zugeordneten Funktionen wesentlich abheben.

Im Hinblick auf die zugeordneten Aufgaben und unter Berücksichtigung der Anforderungen sind diese Stellen im Ergebnis von Stellenbewertungen mit der Besoldungsgruppe A8 auszuweisen.

Die Anzahl der ausgewiesenen Stellen (1.004,9 VbE) ändert sich nicht.

  
Oberbürgermeisterin