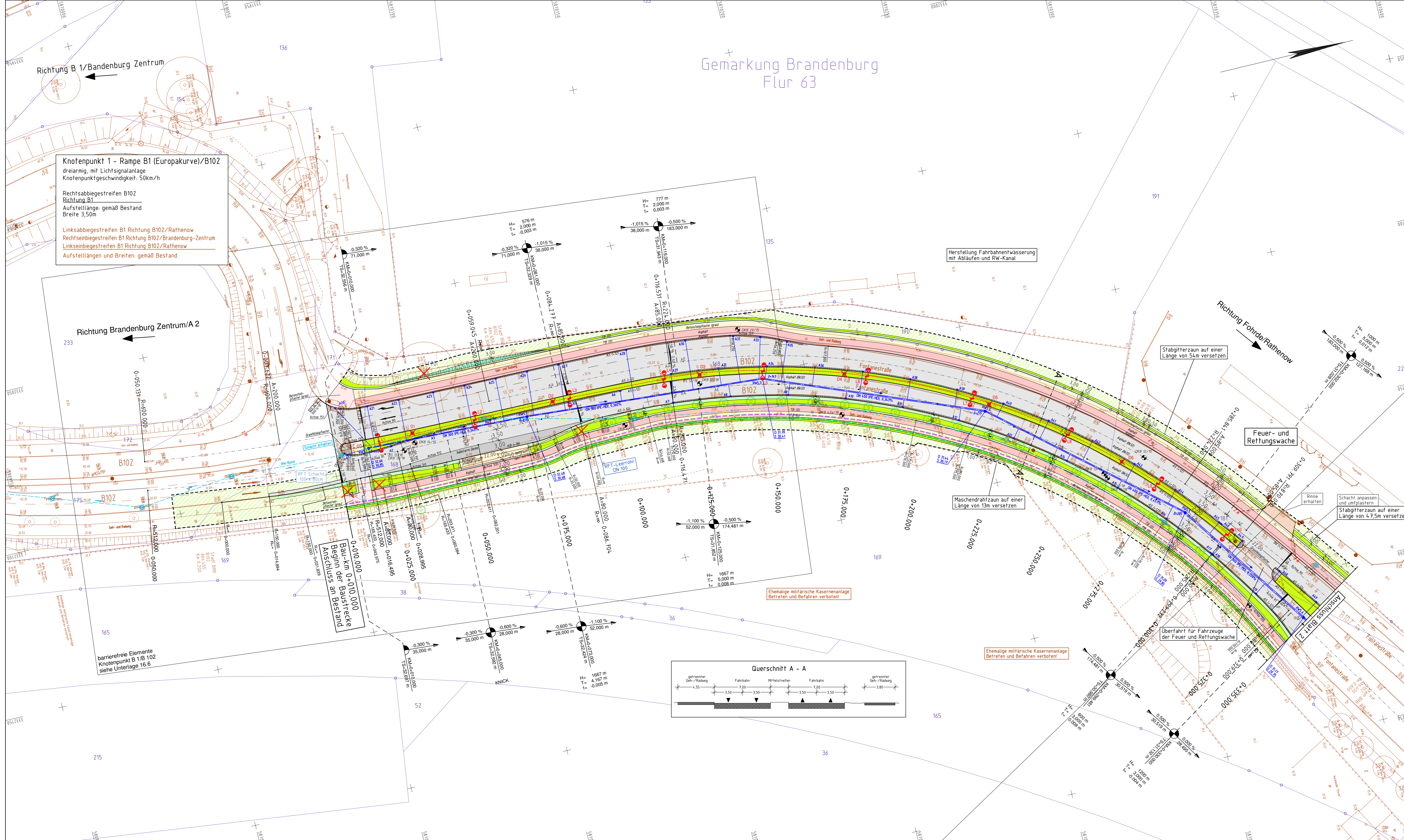


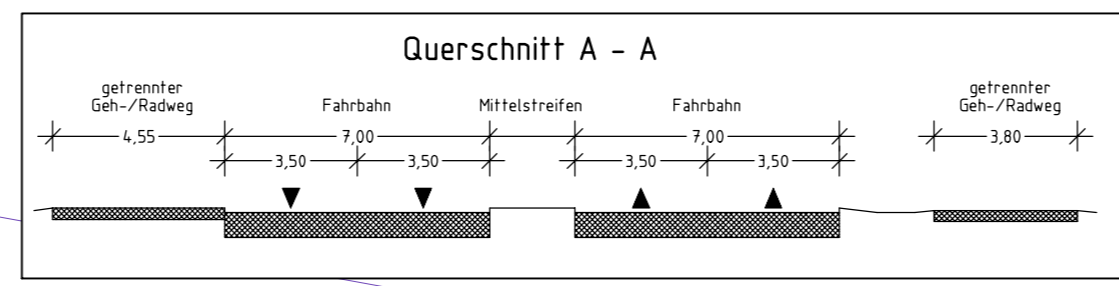
Gemarkung Brandenburg Flur 63



Knotenpunkt 1 - Rampe B1 (Europakurve)/B102
dreirädrig, mit Lichtsignalanlage
Knotenpunktgeschwindigkeit: 50km/h

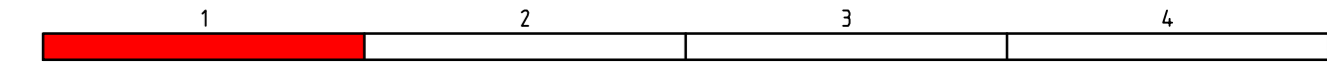
Rechtsabbiegestreifen B102
Richtung B1
Aufstelllänge: gemäß Bestand
Breite 3,50m

Linksabbiegestreifen B1 Richtung B102/Rathenow
Rechtsabbiegestreifen B1 Richtung B102/Brandenburg-Zentrum
Linksabbiegestreifen B1 Richtung B102/Rathenow
Aufstelllängen und Breiten: gemäß Bestand



| Zeichenerklärung | |
|------------------|----------------------------------------------------------------------------------------------------------------------------------------------------------------------------------------------------------------|
| | Dammbeschichtung (10cm Oberboden) |
| | Bankett 110 cm Oberboden |
| | gemeinsamer Geh- u. Radweg Pflasterterrasse |
| | Fahrbahn |
| | Nebenlagen (Asphalt) Nebenlagen (Pflaster) |
| | Grünfläche/Geländeanpassung BE-Fläche/Baufeldgrenze |
| | Zufahrt (Erhöhung der ungebundenen Tragschicht um 20 cm) |
| | Pflasterterrasse (Granitkleinpflaster) |
| | Verkehrsfläche Busverkehr (halbstarre Decke) |
| | Sicherheitsstreifen (Asphalt) |
| | Katastergrenzen |
| | Aufmaß des Bestandes |
| | Gelände versetzen/neu stellen |
| | Stabmattenzaun/Maschendrahtzaun versetzen/neu stellen |
| | Planung IBL Ing.-Büro Wolfgang Berndt nachrichtlich übernommen |
| | geplante Bushaltestelle |
| | Neigungsbruchpunkt mit Angabe von Gefälle und Steigung in Prozent, Länge der Gefälle- (Stützungs-)Strecke, Halbmesser, Tangenten- länge, Scheitelabstand, Höhe Tangenten- schnittpunkt und Station |
| | Hochpunkt |
| | Tiefpunkt |
| | 2,5% Fahrbahnquerneigung |
| | voh. Hochspannungsfreileitung |
| | voh. Leitung Fernheizung |
| | geplante Beleuchtung mit Leuchtpunkt |
| | Rückbau voh. Leuchte |
| | Rückbau voh. R-Kanal Bund |
| | optischer R-Kanal mit Kontrollschacht, Angabe der Nennweite, Fiederleitung, Material (SB-Stahlbeton, PE-HD, Kunststoff) |
| | Start-/Zwischfläche in Robovertriebs- verfahren (RW 5,16 bis RW 5,25) |
| | geplanter Straßenablauf mit Nummer geplante Rohrtrasse/ Leerrohr DN100 (Verlegung durch RFT) |
| | Kranstandort zur Herstellung der Sedimentationsanlage |
| | Baum Fällen |
| | Baumschutz |
| | Deckenkerndrilling |
| | geplantes Leerrohr DN 110 für Leitung Verkehrsschwerer |
| | geplantes Leihgras FIEDL Leerrohr 2x d50, SDR11, 1x d110, SDR 17,6 |
| | vorhandenes Bodendenkmal |

Höhensystem: DHHN 92 Lagesystem: ETRS 89 / UTM



| | | | | |
|---------------------------------------------------------------------------------------|----------------------------------------------------------------------------------|------------|------------|--------------|
| proVIA Ingenieurbüro für Verkehrsanlagen GmbH Möckel, Kargel und Partner | Treuenbriener Straße 48 16547 Beelitz | bearbeitet | Datum | Zeichen |
| | Telefon 033204/6498-0 Telefax 033204/6498-29 e-mail: info@provia-online.de | 16.04.2020 | 16.04.2020 | Göhler/AB4 |
| | | 04./2020 | Montag | Mitschke/644 |
| | | | | |

| | | | |
|------------------------------------------------------------------------------------------------------------|------------|-------|---------|
| LS Landesbetrieb Straßenwesen Dezernat Planung West Steinstraße 104 - 106 14480 Potsdam | bearbeitet | Datum | Zeichen |
| | gezeichnet | | |
| | geprüft | | |
| Ausf.-Nr.: | | | |

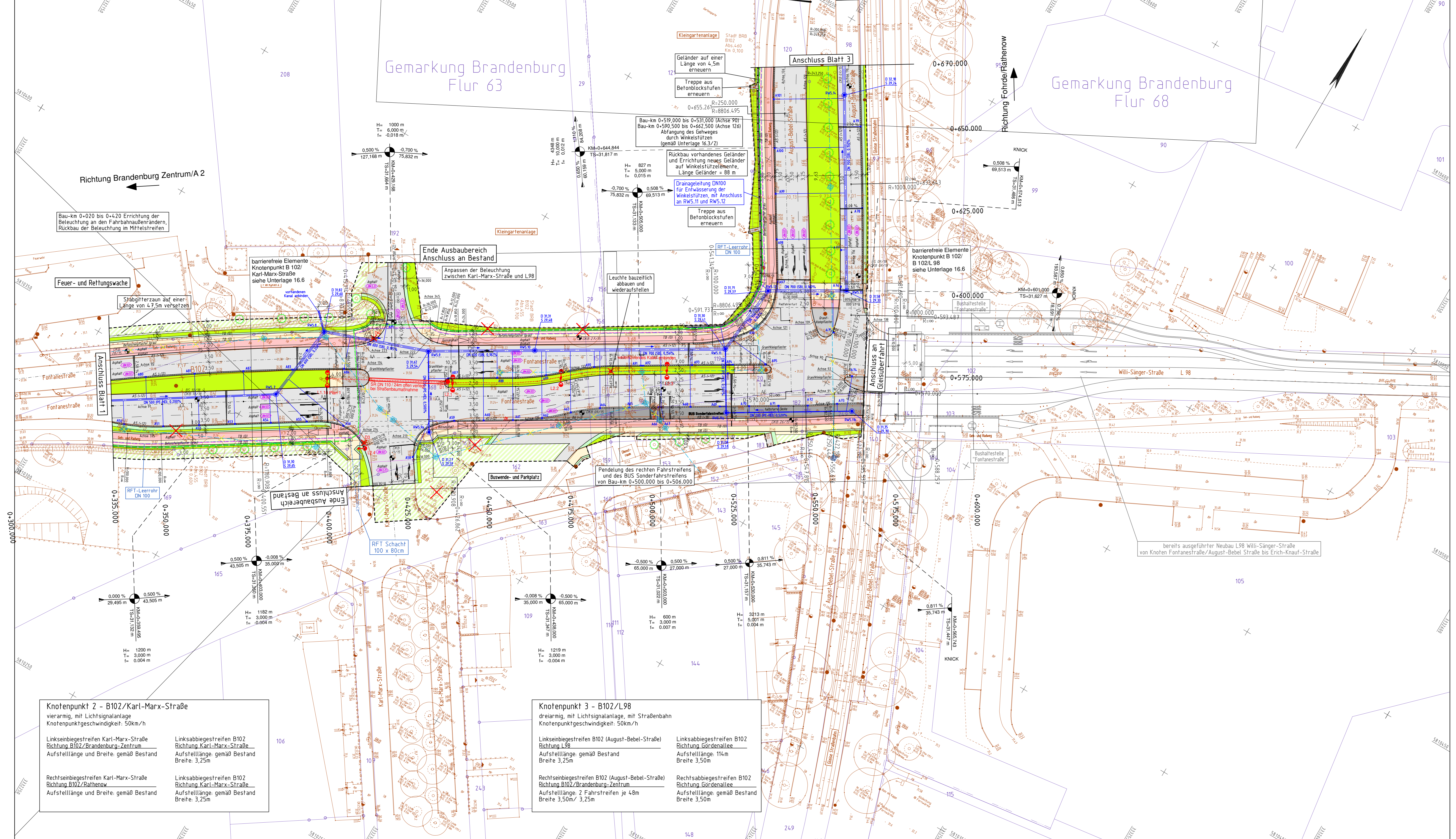
| Nr. | Art der Änderung | Datum | Zeichen |
|-----|------------------|-------|---------|
| | | | |

AUSFÜHRUNGSPLANUNG

| | | |
|-------------------------|--------------------------------|-----------------------------------------------------------------|
| LAND BRANDENBURG | Straße: B 102 | Unterlage/Blatt-Nr.: 5/1 |
| | Abschn.-Nr.: 455 bis 460 | Lageplan |
| | Station: km 0,246 bis km 0,632 | Bau-km 0-010,000 bis 0-035,000 (Betriebs-km 0,246 bis 0,570) |
| PROJIS-Nr.: | | Maßstab: 1: 500 |

**B 102 OD BRB,
Sitokanal bis KP B1/B102**

| | |
|--------------------------------|--|
| Zur Bauausführung freigegeben: | |
| Potsdam, den | |



Zeichenerklärung

| | | | |
|--|---------------------------------------------------------------------------------------------------------------------------------------------------------------------------------------------|--|------------------------------------------------------------------------------------|
| | Dammböschung 10cm Oberboden | | vorr. Hochspannungsfreileitung |
| | Bankett 110 cm Oberboden | | vorr. Leitung Fernheizung |
| | gemeinbarer Geh- u. Radweg | | geplante Beleuchtung mit Leuchtpunkt |
| | Pflasterterrasse | | Rückbau vorh. Leuchte |
| | Fahrbahn | | Rückbau vorh. R-Kanal Bund |
| | Nebenanlagen (Asphalt) | | geplanter R-Kanal mit Kontrollschacht |
| | Nebenanlagen (Pflaster) | | Angabe der Neigefläche, Fließrichtung, Material (SB-Strahlbeton, PE-HD-Kunststoff) |
| | Grünfläche/Geländeanpassung | | Start-/Zielschicht im Rohrvertriebsverfahren (RW 5,16 bis RW 5,25) |
| | BE-Fläche/Baufeldgrenze | | geplanter Straßenablauf mit Nummer |
| | Zufahrt (Erhöhung der ungebundenen Tragschicht um 20 cm) | | Kranstandort zur Herstellung der Sedimentationsanlage |
| | Pflasterfläche (Granitklempflaster) | | Baum fällen |
| | Verkehrsfläche Busverkehr (halbstarrer Decke) | | Baumschutz |
| | Sicherheitsstreifen (Asphalt) | | DKB 03/15 |
| | Kalstergrenzen | | geplantes Leerrohr DN 110 für Leitung Verkehrsrechner |
| | Aufmaß des Bestandes | | geplantes Leithängeschr. Leerrohr 2x d50, SDR11, 1x d110, SDR 17,6 |
| | Gelände versetzen/neu stellen | | vorhandenes Bodendeckmal |
| | Stabhaltaußen/Maschendrahtzaun versetzen/neu stellen | | |
| | Planung IBL, Ing.-Büro Wolfgang Berndt nachträglich übernommen | | |
| | geplante Bushaltestelle | | |
| | Neigungsbruchpunkt mit Angabe von Gefälle und Steigung in Prozent, Länge der Gefälle-/Steigungs-/Strecke, Halbmesser, Tangentlänge, Scheitelabstand, Höhe Tangentenschnittpunkt und Station | | |
| | Hochpunkt | | |
| | Tiefpunkt | | |
| | 2,5% Fahrbahnquerneigung | | |

Höhensystem: DHNN 92 Lagesystem: ETRS 89 / UTM

| | | | |
|--|------------|------------|---------|
| | bearbeitet | 16.04.2020 | Göhler |
| | gezeichnet | 16.04.2020 | Montag |
| | geprüft | 04./2020 | Mischke |

| | | | |
|--|------------|--|--|
| | bearbeitet | | |
| | gezeichnet | | |
| | geprüft | | |

| | | | |
|-----|------------------|-------|---------|
| Nr. | Art der Änderung | Datum | Zeichen |
|-----|------------------|-------|---------|

AUSFÜHRUNGSPLANUNG

| | | |
|--|--------------------------------|--------------------------------|
| | Straße: B 102 | Unterlage/Blatt-Nr.: 5/2 |
| | Abschn.-Nr.: 455 bis 460 | Lageplan |
| | Station: km 0,246 bis km 0,632 | Bau-km 0,395.000 bis 0,540.000 |
| | | Betriebs-km 0,571 bis 0,800 |
| | | Bau-km 0,582.000 bis 0,670.000 |
| | | Betriebs-km 0,006 bis 0,094 |
| | | Maßstab: 1:500 |

B 102 OD BRB, Sitokanal bis KP B1/B102

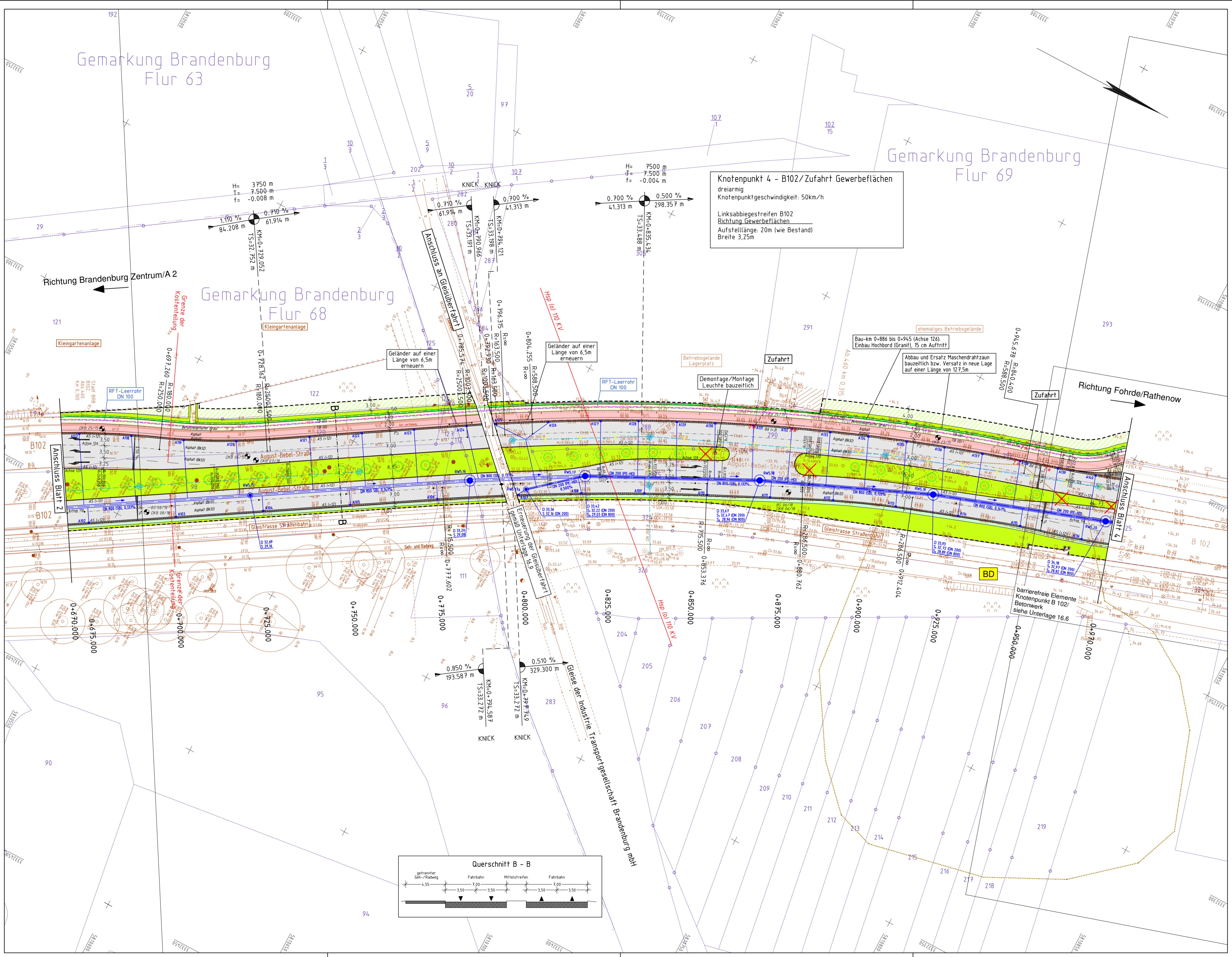
| | |
|--------------------------------|--|
| Zur Bauausführung freigegeben: | |
| Potsdam, den | |

Knotenpunkt 2 - B102/Karl-Marx-Straße
vierarmig, mit Lichtsignalanlage
Knotenpunktgeschwindigkeit: 50km/h

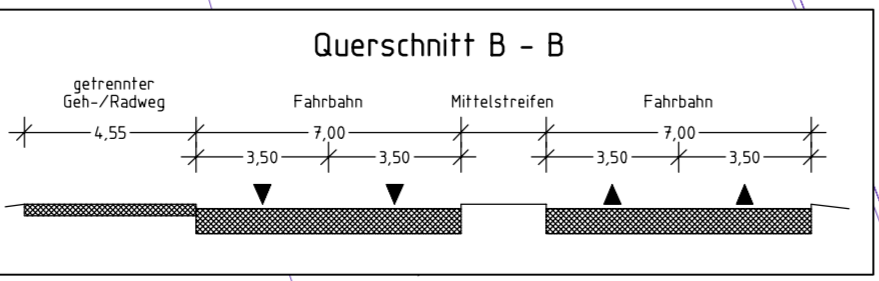
| | |
|--------------------------------------------------------------------------------------------------------------------|------------------------------------------------------------------------------------------------------|
| Linksabbiegestreifen Karl-Marx-Straße Richtung B102/Brandenburg-Zentrum Aufstelllänge und Breite: gemäß Bestand | Linksabbiegestreifen B102 Richtung Karl-Marx-Straße Aufstelllänge: gemäß Bestand Breite: 3,25m |
| Rechtsabbiegestreifen Karl-Marx-Straße Richtung B102/Rathenow Aufstelllänge und Breite: gemäß Bestand | Linksabbiegestreifen B102 Richtung Karl-Marx-Straße Aufstelllänge: gemäß Bestand Breite: 3,25m |

Knotenpunkt 3 - B102/L98
dreiarmlig, mit Lichtsignalanlage mit Straßenbahn
Knotenpunktgeschwindigkeit: 50km/h

| | |
|----------------------------------------------------------------------------------------------------------------------------------------------------|------------------------------------------------------------------------------------------------|
| Linksabbiegestreifen B102 (August-Bebel-Straße) Richtung L98 Aufstelllänge: gemäß Bestand Breite 3,25m | Linksabbiegestreifen B102 Richtung Görndallee Aufstelllänge: 11m Breite 3,50m |
| Rechtsabbiegestreifen B102 (August-Bebel-Straße) Richtung B102/Brandenburg-Zentrum Aufstelllänge: 2 Fahrstreifen je 48m Breite 3,50m / 3,25m | Rechtsabbiegestreifen B102 Richtung Görndallee Aufstelllänge: gemäß Bestand Breite 3,50m |



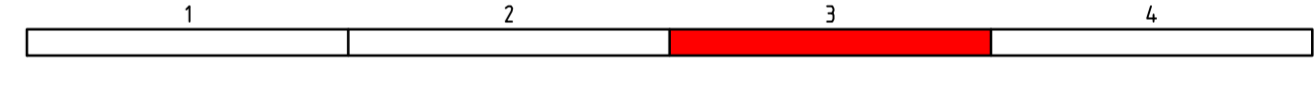
Knotenpunkt 4 - B102/Zufahrt Gewerbeflächen
 dreiarig
 Knotenpunktgeschwindigkeit: 50km/h
 Linksabbiegestreifen B102
 Richtung Gewerbeflächen
 Aufstelllänge: 20m (wie Bestand)
 Breite 3,25m



Zeichenerklärung

| | | | |
|--|------------------------------------------------------------------------------------------------------------------------------------------------------------|--|---------------------------------------------------------------------------------|
| | Dammböschung (10cm Oberboden) | | vorh. Hochspannungsfreileitung |
| | Barkeff (10 cm Oberboden) | | vorh. Leitung Fernheizung |
| | gemeinsamer Geh- u. Radweg Pflasterterrasse | | geplante Beleuchtung mit Leuchtpunkt |
| | Fahrbahn | | Rückbau vorh. Leuchte |
| | Nebenanlagen (Asphalt) | | Rückbau vorh. R-Kanal Bund |
| | Grünfläche/Geländeanpassung | | geplanter R-Kanal mit Kontrollschacht |
| | BE-Fläche/Baufeldgrenze | | Angabe der Nennweite, Fließrichtung, Material (SB-Stahlbeton, PE-HD-Kunststoff) |
| | Zufahrt (Erhöhung der ungebundenen Tragschicht um 20 cm) | | Start-/Zielschächte im Rohrvertriebsverfahren (RW 5.16 bis RW 5.25) |
| | Pflasterfläche (Granitkleinpflaster) | | geplanter Straßenablauf mit Nummer |
| | Verkehrsfläche Busverkehr (halbstarre Decke) | | geplanter Leertasse/ Leerrohr DN100 (Verlegung durch RFT) |
| | Sicherheitsstreifen (Asphalt) | | Kranstandort zur Herstellung der Sedimentationsanlage |
| | Kalatsergrenzen | | Baum fällen |
| | Aufmaß des Bestandes | | Baumschutz |
| | Geländer versetzen/neu stellen | | Deckenkernbohrung |
| | Stabmattenzaun/Maschendrahtzaun versetzen/neu stellen | | geplanter Leerrohr DN 110 für Leitung Verkehrstreiber |
| | Planung Bld.-Büro Wolfgang Berndt nachträglich übernommen | | geplanter Leitungsstrasse |
| | geplante Bushaltestelle | | geplanter Leertasse |
| | Neigungsbrechenpunkt mit Angabe von Gefälle und Steigung in Prozent, Länge der Gefälle-(Steigungs-) Strecke, Halbmesser, Tangentenschnittpunkt und Station | | geplanter Leertasse 2x d50, SDR11, 1x d110, SDR 17.6 |
| | Hochpunkt | | vorhandenes Bodendenkmal |
| | Tiefpunkt | | |
| | 2,5% Fahrbahnquerneigung | | |

Höhensystem: DHHN 92 Lagesystem: ETRS 89 / UTM



| | | | |
|-----------------------------------------------------------------------------------------|------------|------------|----------|
| proVIA Ingenieurbüro für Verkehrsanlagen GmbH Mitschke, Kargel und Partner | bearbeitet | 16.04.2020 | Göhler |
| | gezeichnet | 16.04.2020 | Montag |
| | geprüft | 04/2020 | Mitschke |
| | Datum | Zeichen | |

| | | | |
|------------------------------------------------------------------------------------------------------------|------------|-------|---------|
| LS Landesbetrieb Straßenwesen Dezernat Planung West Steinstraße 104 - 106 14480 Potsdam | bearbeitet | Datum | Zeichen |
| | gezeichnet | | |
| | geprüft | | |
| Ausf.-Nr.: | | | |

| | | | |
|-----|------------------|-------|---------|
| Nr. | Art der Änderung | Datum | Zeichen |
| | | | |

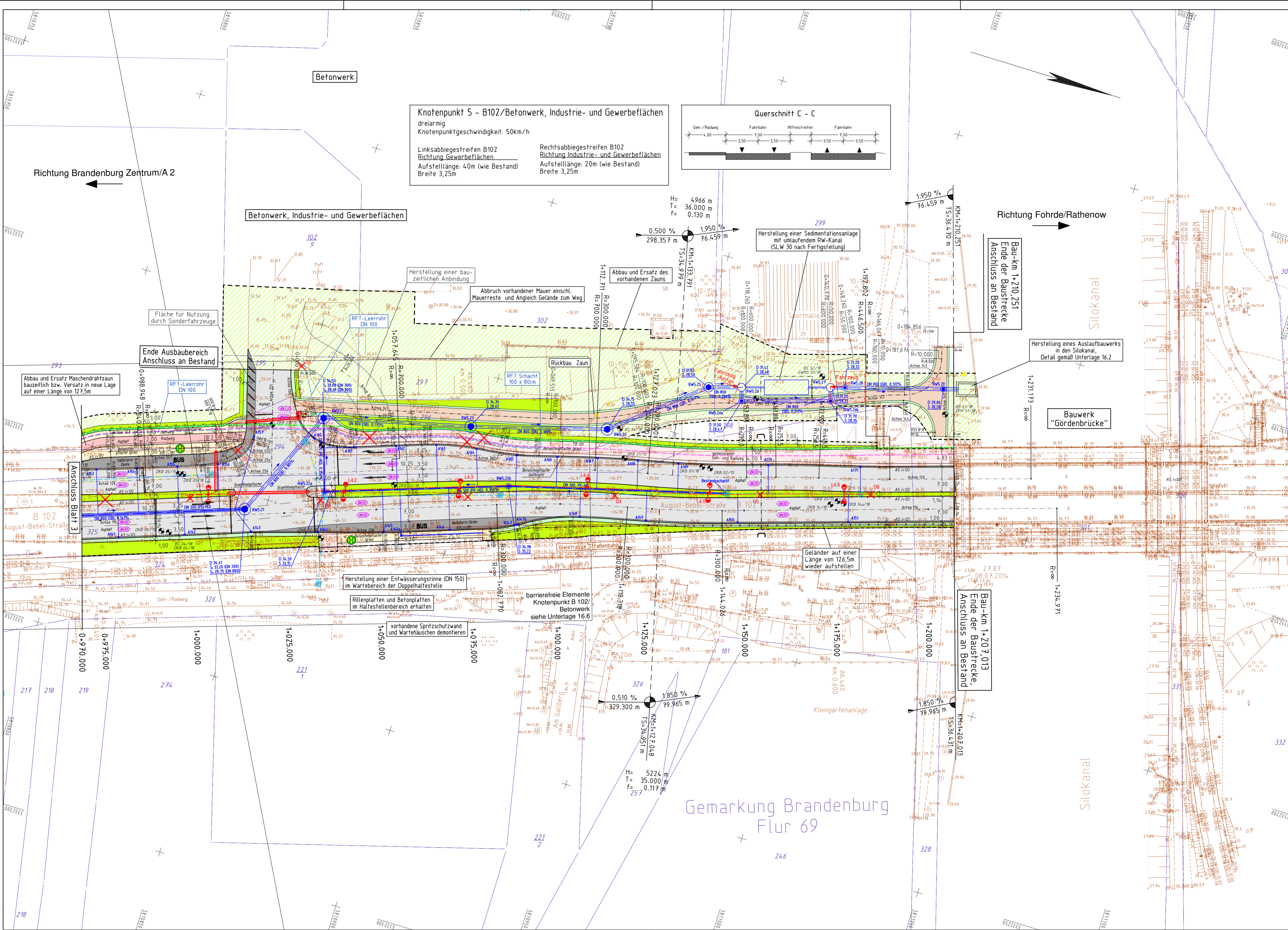
AUSFÜHRUNGSPLANUNG

| | | |
|-------------------------|--------------------------------|-----------------------------------------------------------------|
| LAND BRANDENBURG | Straße: B 102 | Unterlage/Blatt-Nr.: 5/3 |
| | Abschn.-Nr.: 455 bis 460 | Lageplan |
| | Station: km 0,246 bis km 0,632 | Bau-km 0-670.000 bis 0-970.000 (Betriebs-km 0.095 bis 0.395) |
| PROJIS-Nr.: | | Maßstab: 1: 500 |

B 102 OD BRB, Silokanal bis KP B1/B102

Zur Bauausführung freigegeben.

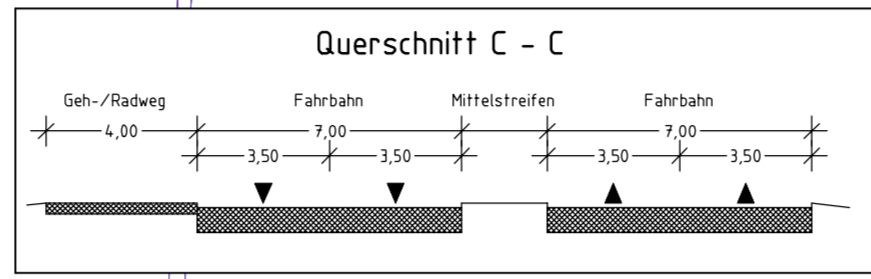
Potsdam, den



Knotenpunkt 5 - B102/Betonwerk, Industrie- und Gewerbeflächen
 dreimäsig
 Knotenpunktgeschwindigkeit: 50km/h

Linksabbiegestreifen B102
 Richtung Industrie- und Gewerbeflächen
 Aufstelllänge: 40m (wie Bestand)
 Breite 3,25m

Rechtsabbiegestreifen B102
 Richtung Industrie- und Gewerbeflächen
 Aufstelllänge: 20m (wie Bestand)
 Breite 3,25m



H= 4,966 m
 T= 36,000 m
 f= 0,130 m

0,500 %
 298,357 m

1,950 %
 76,459 m

Herstellung einer Sedimentationsanlage
 mit umlaufendem RW-Kanal
 (SLW 30 nach Fertigstellung)

Bau-km 1+210,251
 Ende der Baustrecke
 Anschluss an Bestand

Bauwerk
 "Gördenbrücke"

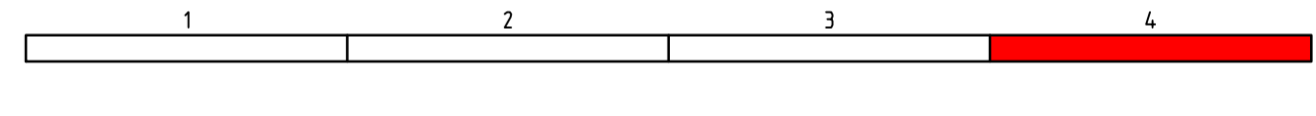
Bau-km 1+207,013
 Ende der Baustrecke,
 Anschluss an Bestand

Gemarkung Brandenburg
 Flur 69

Zeichenerklärung

| | | | |
|--|------------------------------------------------------------------------------------------------------------------------------------------------------------------------------------------------|--|-------------------------------------------------------------------------------------------------------------------------|
| | Dammböschung (10cm Oberboden) | | vorb. Hochspannungsfreileitung |
| | Pflasterfläche (Granitkleinflester) | | vorb. Leitung Fernheizung |
| | Verkefliche Busverkehr (Halbstarre Decke) | | geplante Beleuchtung mit Leuchtpunkt |
| | Sicherheitsstreifen (Asphalt) | | Rückbau vorh. Leuchte |
| | Aufmaß des Bestandes | | Rückbau vorh. R-Kanal Bund |
| | Geländer versetzen/neu stellen | | geplanter R-Kanal mit Kontrollschicht, Angabe der Neimweite, Flächrichtung, Material (SB-Strahlbeton, PE-HD-Kunststoff) |
| | Stabmattenzaun/Maschendrahtzaun versetzen/neu stellen | | Start-/Zielschächte im Rohrvertriebsverfahren (RW 5.16 bis RW 5.25) |
| | Planung iBL Ing.-Büro Wolfgang Berndt | | geplanter Straßenablauf mit Nummer |
| | geplante Bushaltestelle | | geplante Rohrtrasse/Leerrohr DN100 (Verlegung durch RFT) |
| | Neigungsbrechpunkt mit Angabe von Gefälle und Steigung in Prozent, Länge der Gefälle-/Steigungs-Strecke, Halbmesser, Tangentiallänge, Scheitelabstand, Höhe Tangentialschnittpunkt und Station | | Kranstandort zur Herstellung der Sedimentationsanlage |
| | Baum fällen | | Baumschutz |
| | DKB 02/15 | | Deckenkernbohrung geplantes Leerrohr DN 110 für Leitung Verkehrsrechner |
| | Neigungsbruchpunkt mit Angabe von Gefälle und Steigung in Prozent, Länge der Gefälle-/Steigungs-Strecke, Halbmesser, Tangentiallänge, Scheitelabstand, Höhe Tangentialschnittpunkt und Station | | geplante Leitungsstrasse PEHD Leerrohre 2x d50, SDR11, 1x d110, SDR 17,6 |
| | Hochpunkt | | vorhandenes Badendenkmal |
| | Tiefpunkt | | |
| | 2,5% Fahrbahnquerneigung | | |

Höhensystem: DHNN 92 Lagesystem: ETRS 89 / UTM



| | | | |
|---------------------------------------------------------------------------------------|------------|--------------------------------------------|---------|
| proVIA Ingenieurbüro für Verkehrsanlagen GmbH Mische, Kargel und Partner | bearbeitet | Datum | Zeichen |
| | gezeichnet | 16.04.2020 | Göhler |
| | geprüft | 04/2020 | Mische |
| | | | |
| Telefon 03320/4498-0 Telefax 03320/4498-29 e-mail: info@provia-online.de | | Treuenbrietzer Straße 48 15247 Brielitz | |

| | | | |
|------------------------------------------------------------------------------------------------------------|------------|-------|---------|
| LS Landesbetrieb Straßenwesen Dezernat Planung West Steinstraße 104 - 106 14480 Potsdam | bearbeitet | Datum | Zeichen |
| | gezeichnet | | |
| | geprüft | | |
| | Ausf.-Nr.: | | |

| | | | |
|-----|------------------|-------|---------|
| Nr. | Art der Änderung | Datum | Zeichen |
| | | | |

AUSFÜHRUNGSPLANUNG

| | | |
|-------------------------|--------------------------------|-----------------------------------------------------------------|
| LAND BRANDENBURG | Straße: B 102 | Unterlage/Blatt-Nr.: 5/4 |
| | Abschn.-Nr.: 455 bis 460 | Lageplan |
| | Station: km 0,246 bis km 0,632 | Bau-km 0+970,000 bis 1+207,013 (Betriebs-km 0,395 bis 0,632) |
| PROJIS-Nr.: | | Maßstab: 1:500 |

**B 102 OD BRB,
 Silokanal bis KP B1/B102**

Zur Bauausführung freigegeben:

Potsdam, den